

03/2023



**MADE TO
MEASURE**

FERTIGUNGSZENTRUM



Vaše brožura o rozšíření pro

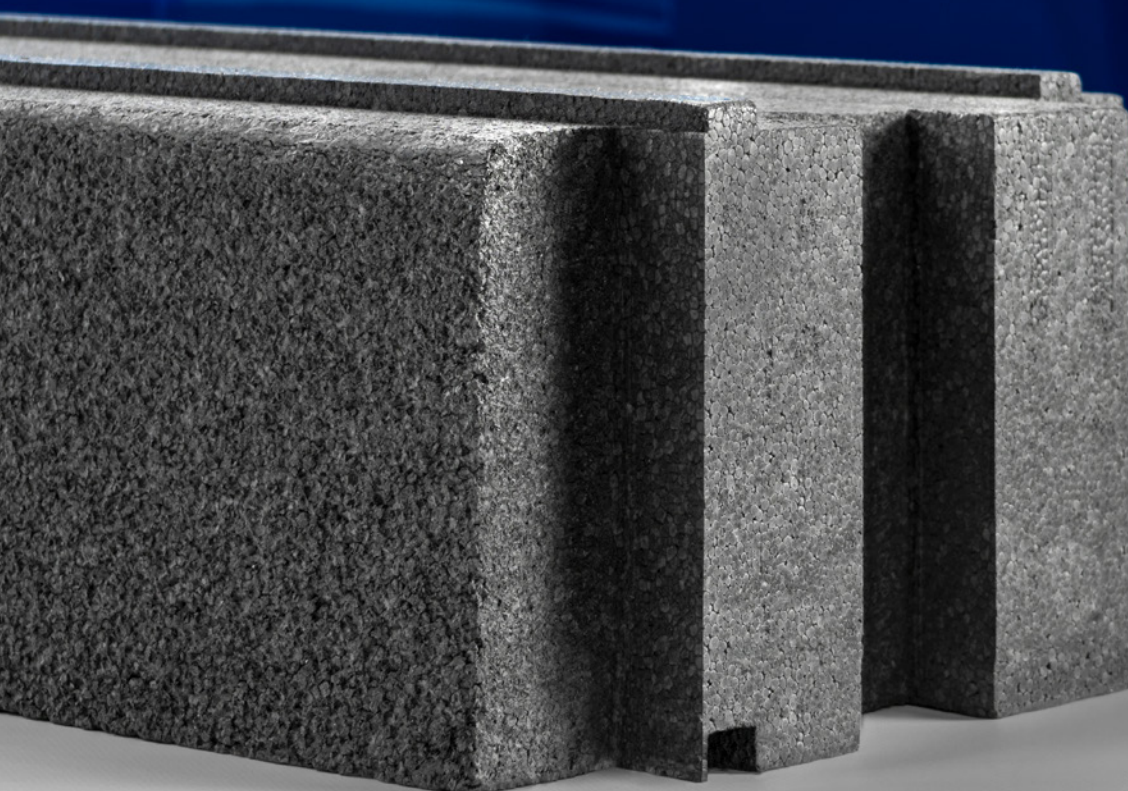
zdvíže posuvné prahy

Vysoce izolační podkladové profily s vhodnými obrysy

**SIEGENIA, GRETSCH-UNITAS,
HAUTAU, MACO, ROTO**

Promyšleno na několik řezů dopředu

Vaše obrysy na našich profilech – vysoce efektivní celek.





**MADE TO
MEASURE**

FERTIGUNGSZENTRUM



Vaše brožura o rozšíření pro **w posuvné prahy**

od SIEGENIA

od Gretsch-Unitas

od Hautau

od MACO

od Roto

strana 06

strana 26

strana 48

strana 60

strana 70



Objevte své možnosti.

Uvažujeme ve fázích životního cyklu –
fáze výroby / fáze používání / KONEC ŽIVOTNOSTI.

Naším cílem je chránit životní prostředí prostřednictvím našich výrobků.



Výrobky na bázi EPS, jako je profil **Triotherm*** blaugelb, izolační stavební desky blaugelb, izolační podkladové profily EPS blaugelb a přípojovací parapetní profily blaugelb šetří CO₂. Všechny tyto výrobky jsou certifikovány podle stříbrného standardu Cradle to Cradle® (C2C).

V naší výrobě kombinujeme nejmodernější CNC technologii s naším rozsáhlým KNOW-HOW – výroba na míru, která přesvědčí.

Tímto způsobem lze přesně realizovat individuální přání zákazníků, ať už se jedná o podlahové podkladové profily, rozšíření osazovacích rámu a přípojovací parapetní profily pro prvky z PVC, dřeva, dřevohliníku a hliníku.

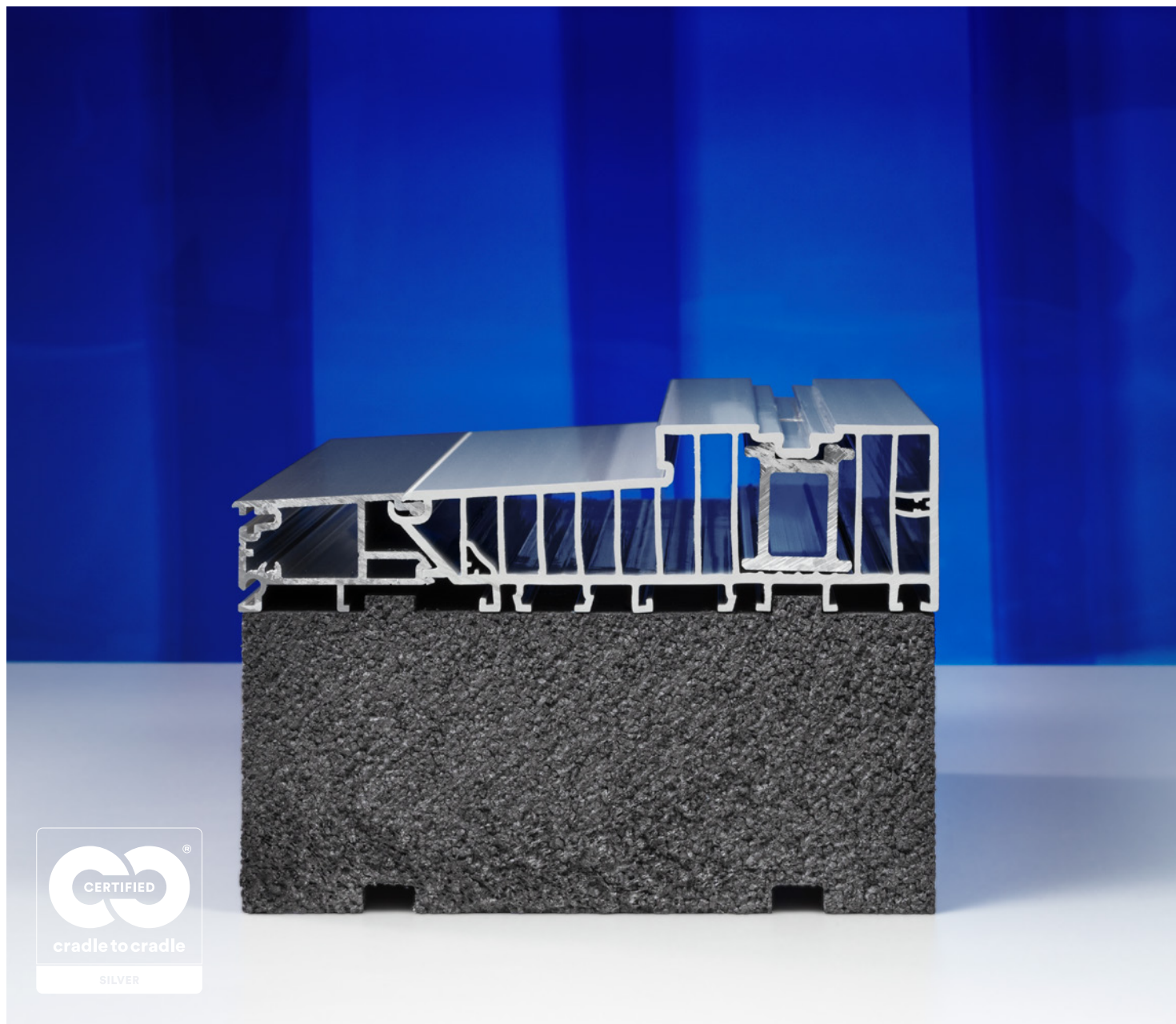
Díky těmto profilům dochází k úspoře hmotnosti, vyšší tepelné izolaci, zlepšení zvukové izolace a zjednodušení montáže na kotevní základ z hlediska upevnění a utěsnění.

Ochrana klimatu. Vytváření hodnot. Efektivní využívání zdrojů.



MEHR
CO₂
Ersparnis

Izolační podkladové profily blaugelb EPS zdvižně posuvné dveře



Vezměte prosím na vědomí
také přehledy výkresů na
následujících dvoustranách.



Izolační podkladový profil blaugelb EPS zdvižně posuvné dveře

Izolační podkladový profil blaugelb EPS HS z vysoce zhuštěného EPS (expandovaného polystyrenu) byl vyvinut speciálně pro montáž jako podlahový podkladový profil pro **zdvižně posuvné prvky**. Izolační podkladové profily EPS vztažené k profilu lze vyrábět ve **výškách 30 až 120 mm**. Díky inovativnímu rybinovému spoji se mohou izolační podkladové profily blaugelb tvarově spojovat a tak zpracovávat v nekonečné délce. Rybinový spoj optimalizuje prořez až na nulu.

VHODNÉ PRO

- [01] **SIEGENIA ECO PASS B171 A-drážka** s mont. hl. izolačního podkladového profilu 167
- [02] **SIEGENIA ECO PASS B175** s mont. hl. izolačního podkladového profilu 171
- [03] **SIEGENIA ECO PASS B179** s mont. hl. izolačního podkladového profilu 175
- [04] **SIEGENIA ECO PASS B182 A-drážka** s mont. hl. izolačního podkladového profilu 178
- [05] **SIEGENIA ECO PASS B190** s mont. hl. izolačního podkladového profilu 186
- [06] **SIEGENIA ECO PASS B190 staré & R190** s mont. hl. izolačního podkladového profilu 186
- [07] **SIEGENIA ECO PASS B194** s mont. hl. izolačního podkladového profilu 190
- [08] **SIEGENIA ECO PASS B203 A-drážka** s mont. hl. izolačního podkladového profilu 199
- [09] **SIEGENIA ECO PASS B207** s mont. hl. izolačního podkladového profilu 203

Přiřazení profilového systému:

ECO PASS B171 A-drážka	DŘEVO IV68 SALAMANDER DESIGN iD, MONT. HL. = 172
ECO PASS B175	DECEUNINCK HS476, MONT. HL. = 175
ECO PASS B179	PROFINE PREMI DOOR 76, MONT. HL. = 179
ECO PASS B182 A-drážka	DŘEVO IV78
ECO PASS B190	GEALAN S9000, MONT. HL. = 190 REHAU SYNEGO, MONT. HL. = 190
ECO PASS B194	SALAMANDER EVOLUTION DRIVE, MONT. HL. = 194 SCHÜCO LIVING SLIDE, MONT. HL. = 194 VEKA MOTION 82, MONT. HL. = 194
ECO PASS B203 A-drážka	DŘEVO IV92 REHAU GENE0, MONT. HL. = 203
ECO PASS B207	PROFINE PREMI DOOR 88, MONT. HL. = 207
ECO PASS B190 (staré)	GEALAN S9000, MONT. HL. = 190
ECO PASS R190	REHAU SYNEGO, MONT. HL. = 190

TECHNICKÉ ÚDAJE



Součinitel prostupu tepla

- při mont. hl. izolačního podkladového profilu 167
Hodnota U 0,241 W/m²K
- při mont. hl. izolačního podkladového profilu 171
Hodnota U 0,236 W/m²K
- při mont. hl. izolačního podkladového profilu 175
Hodnota U 0,230 W/m²K
- při mont. hl. izolačního podkladového profilu 178
Hodnota U 0,226 W/m²K
- při mont. hl. izolačního podkladového profilu 186
Hodnota U 0,217 W/m²K
- při mont. hl. izolačního podkladového profilu 190
Hodnota U 0,212 W/m²K
- při mont. hl. izolačního podkladového profilu 199
Hodnota U 0,203 W/m²K
- při mont. hl. izolačního podkladového profilu 203
Hodnota U 0,199 W/m²K

Chování při hoření B2 / třída E

Tlaková zatížitelnost

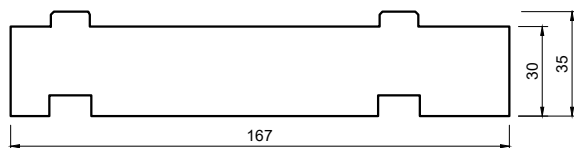
podkladní deska blaugelb HST 170x53 mm
12 533 N

Hodnota vytažení šroubu

s montážním šroubem do okenních ráků blaugelb
FK-T30 7,5 x L
Hloubka zašroubování 40 / 60 / 80 / 100 mm
F_{RK} 1,33 / 2,20 / 2,87 / 3,76 kN

Izolační podkladové profily blaugelb EPS zdvižně posuvné dveře

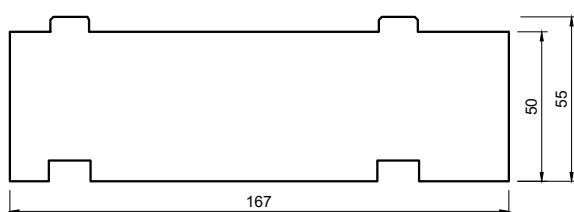
1200 mm – 3100002770



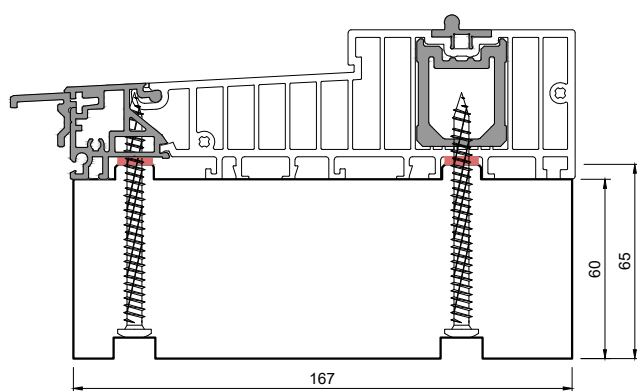
1200 mm – 3100002771



1200 mm – 3100002772

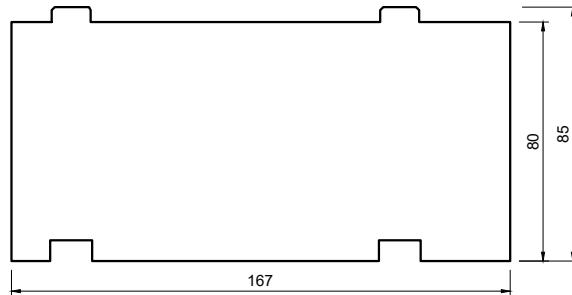


1200 mm – 3100002773

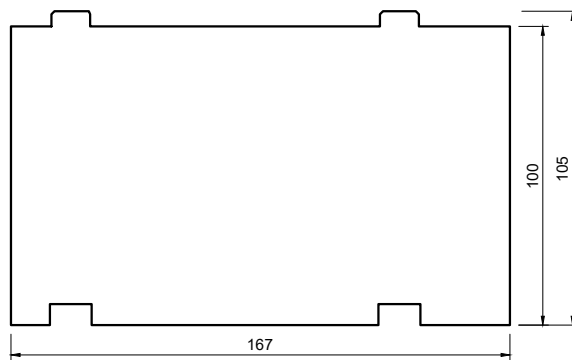


vhodné pro **ECO PASS B171** s mont. hl. 169

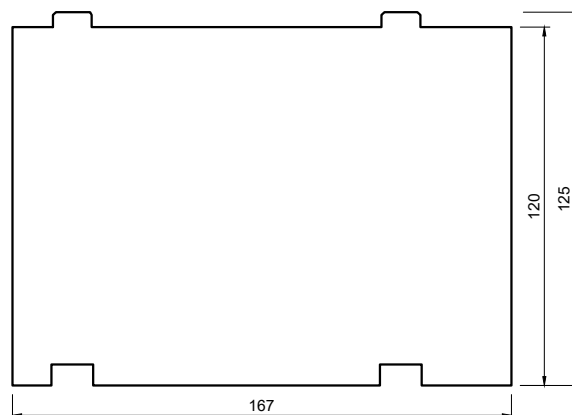
1200 mm – 3100002774



1200 mm – 3100002775

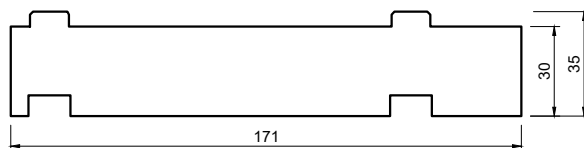


1200 mm – 3100002776

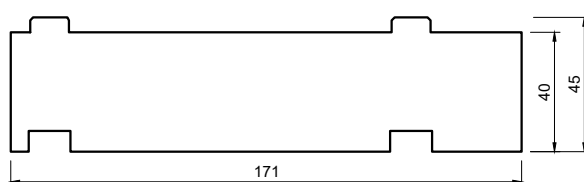


Izolační podkladové profily blaugelb EPS zdvižně posuvné dveře

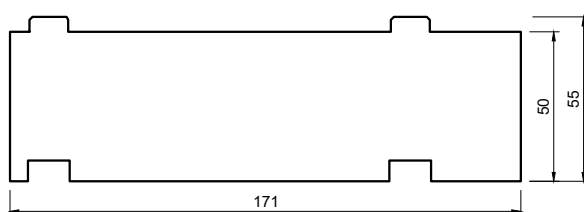
1200 mm – 3100002777



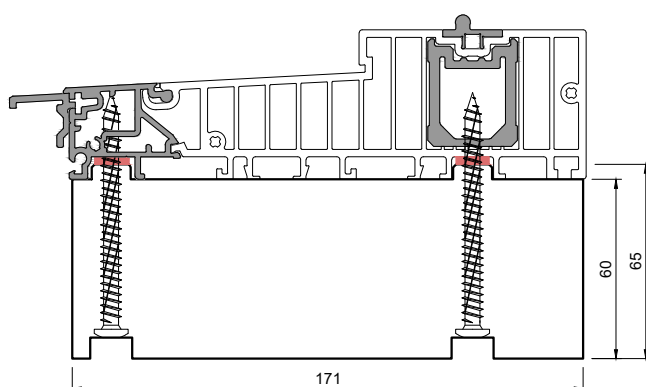
1200 mm – 3100002778



1200 mm – 3100002779

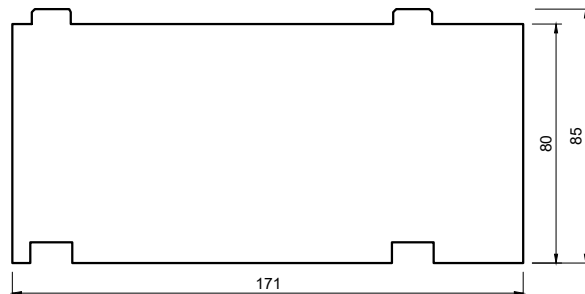


1200 mm – 3100002780

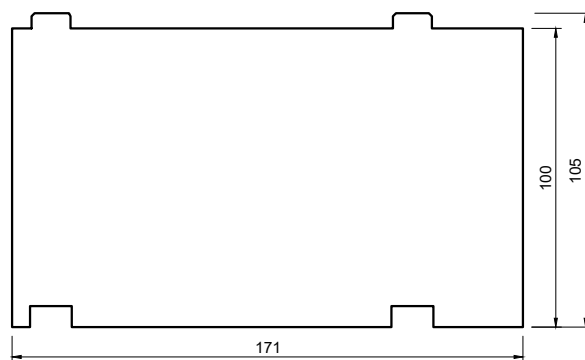


vhodné pro **ECO PASS B175** s mont. hl. 173

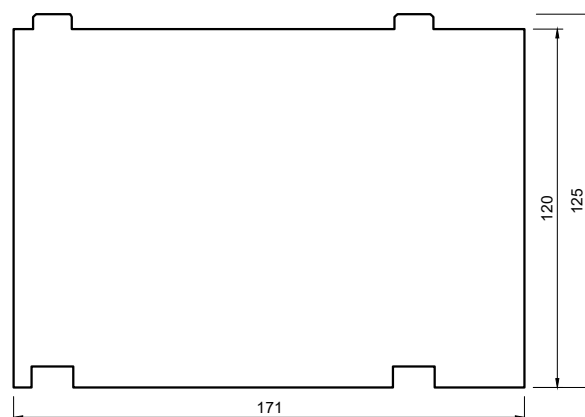
1200 mm – 3100002781



1200 mm – 3100002782

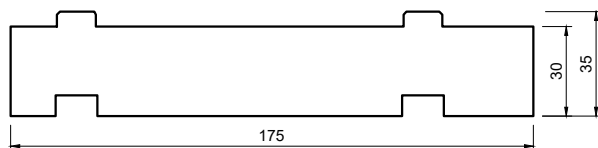


1200 mm – 3100002783

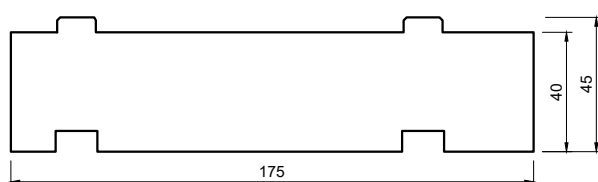


Izolační podkladové profily blaugelb EPS zdvižně posuvné dveře

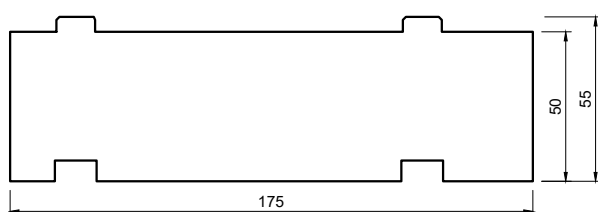
1200 mm – 3100002784



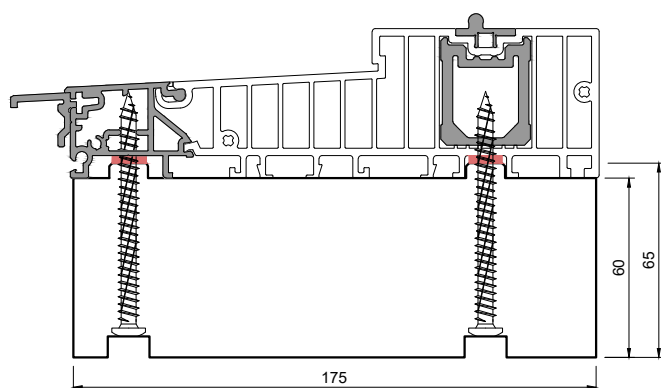
1200 mm – 3100002785



1200 mm – 3100002786

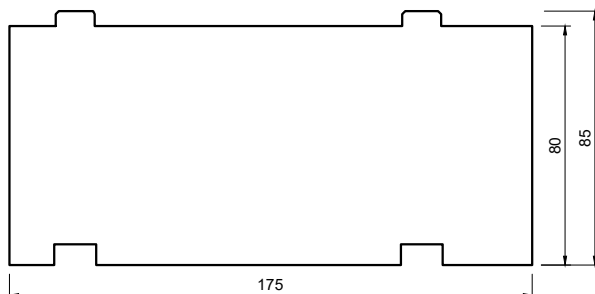


1200 mm – 3100002787

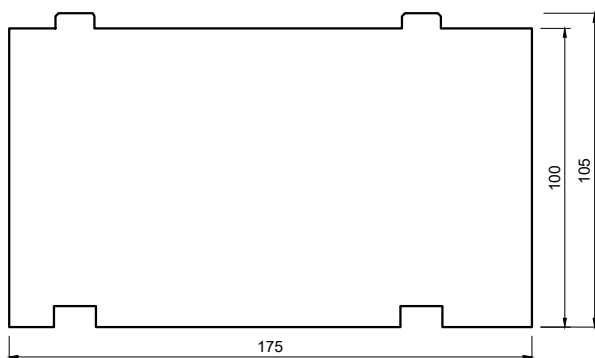


vhodné pro **ECO PASS B179** s mont. hl. 177

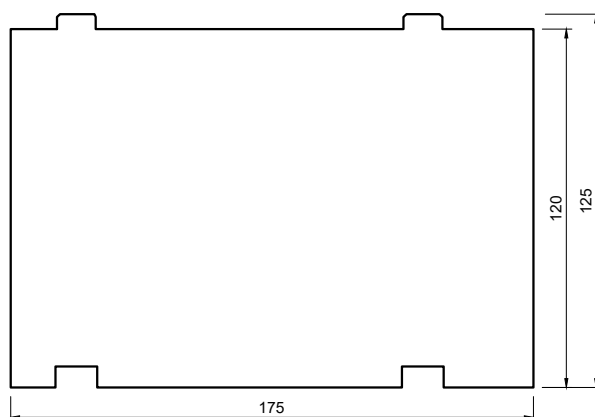
1200 mm – 3100002788



1200 mm – 3100002789

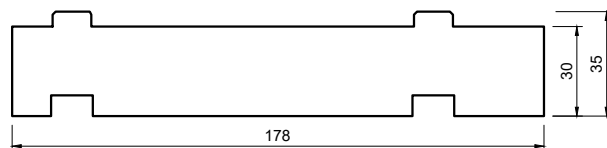


1200 mm –

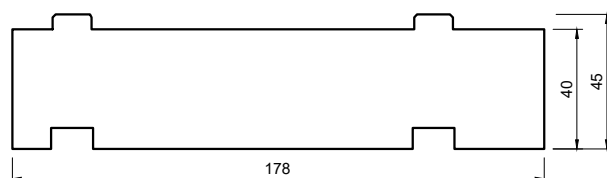


Izolační podkladové profily blaugelb EPS zdvižně posuvné dveře

1200 mm – 3100002791



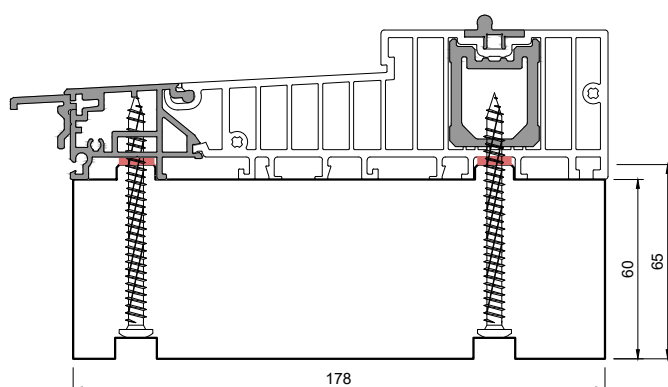
1200 mm – 3100002792



1200 mm – 3100002793

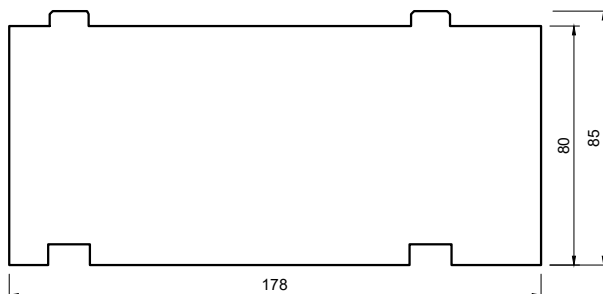


1200 mm – 3100002794

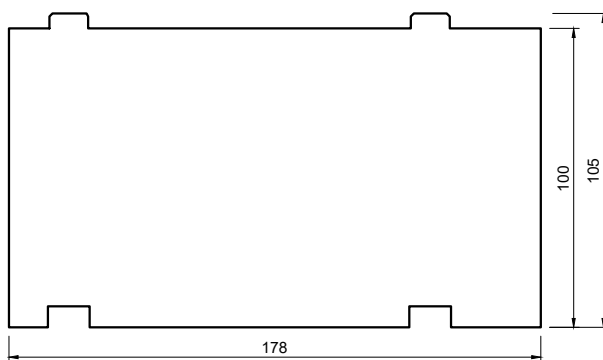


vhodné pro **ECO PASS B182** s mont. hl. 180

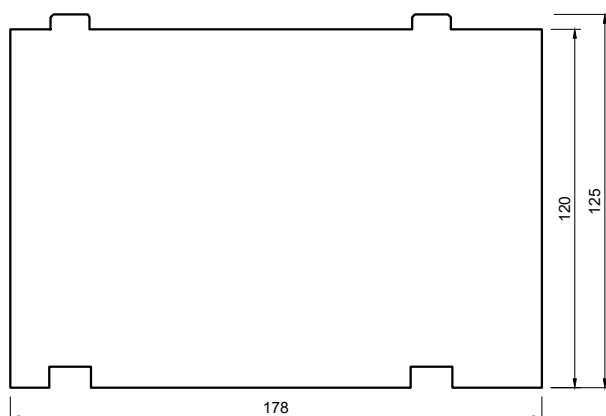
1200 mm – 3100002795



1200 mm – 3100002796

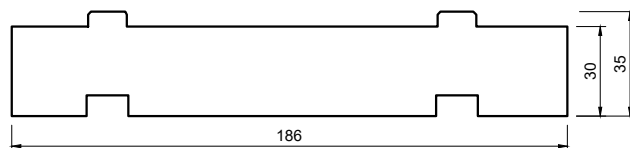


1200 mm – 3100002797

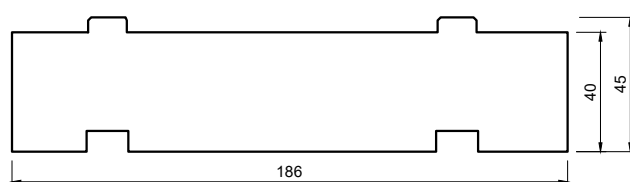


Izolační podkladové profily blaugelb EPS zdvižně posuvné dveře

1200 mm – 3100002798



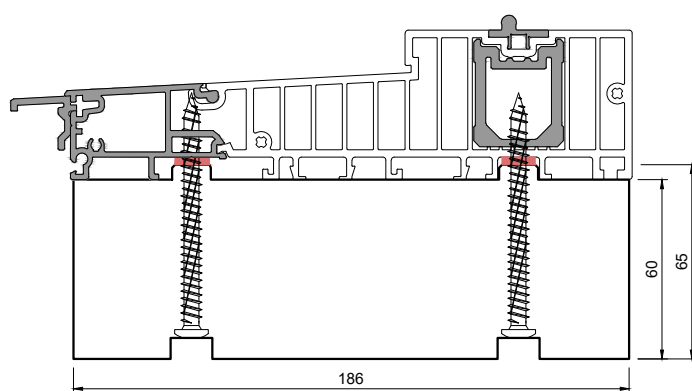
1200 mm – 3100002799



1200 mm – 3100002800

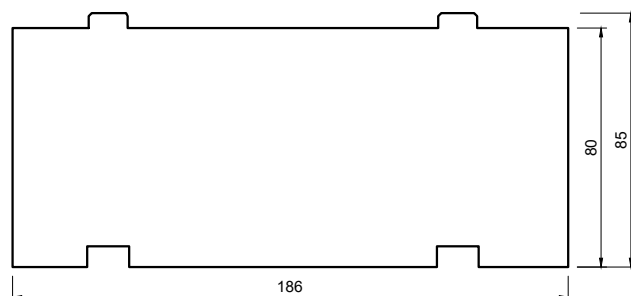


1200 mm – 3100002801

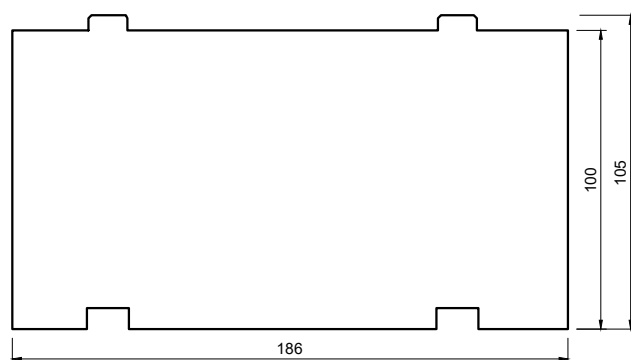


vhodné pro **ECO PASS B190** s mont. hl. 188

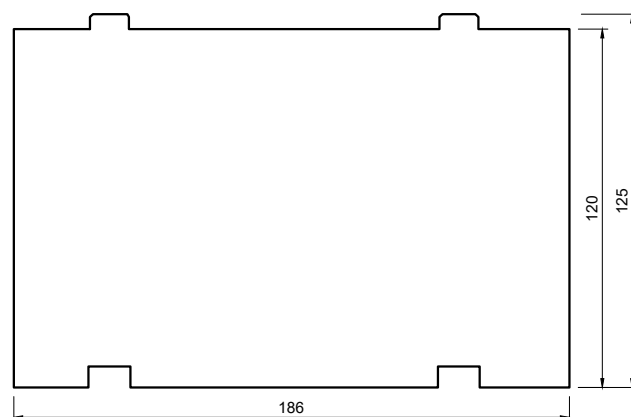
1200 mm – 3100002802



1200 mm – 3100002803

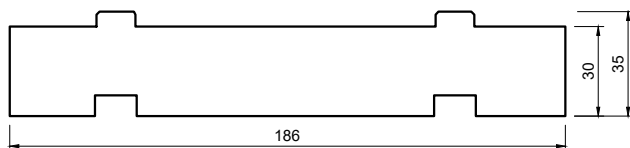


1200 mm – 3100002804

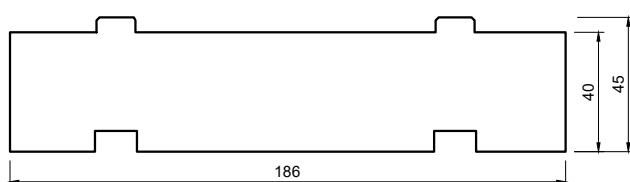


Izolační podkladové profily blaugelb EPS zdvižně posuvné dveře

1200 mm – 3100002805



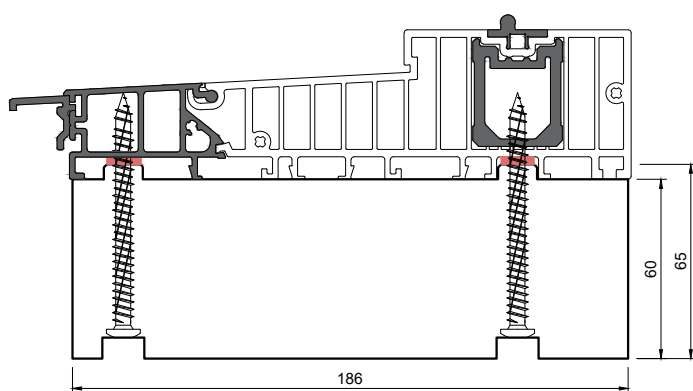
1200 mm – 3100002806



1200 mm –

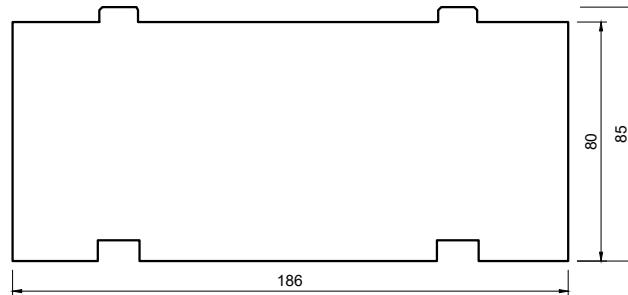


1200 mm – 3100002808

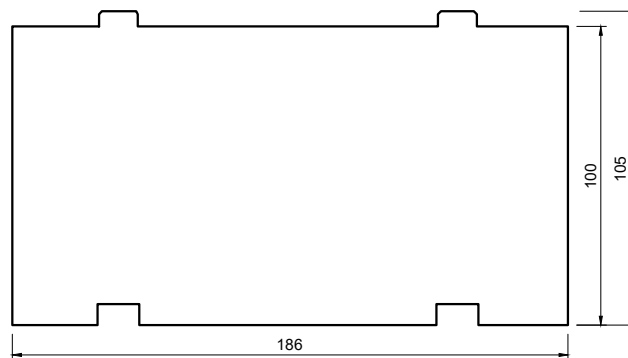


vhodné pro **ECO PASS B190 staré & R190** s mont. hl. 188

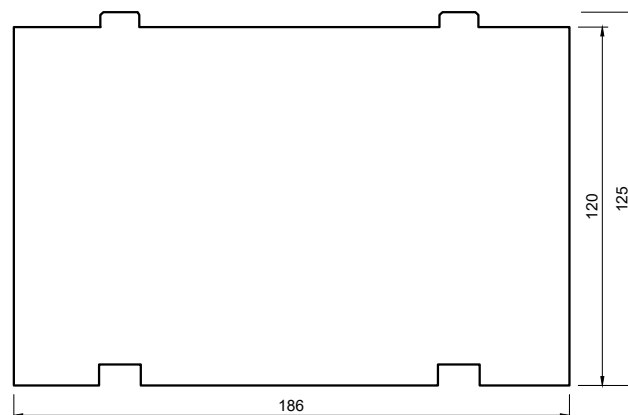
1200 mm – 3100002809



1200 mm – 3100002810

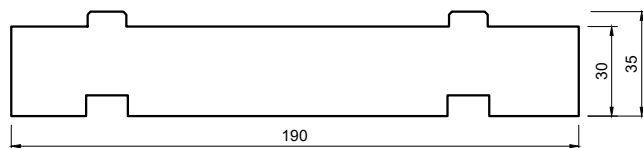


1200 mm – 3100002811



Izolační podkladové profily blaugelb EPS zdvižně posuvné dveře

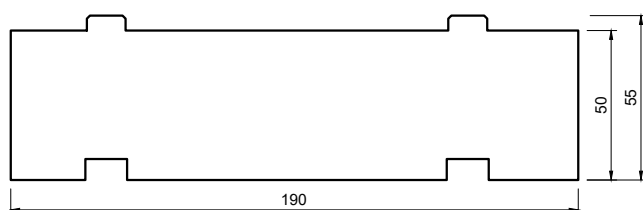
1200 mm – 3100002812



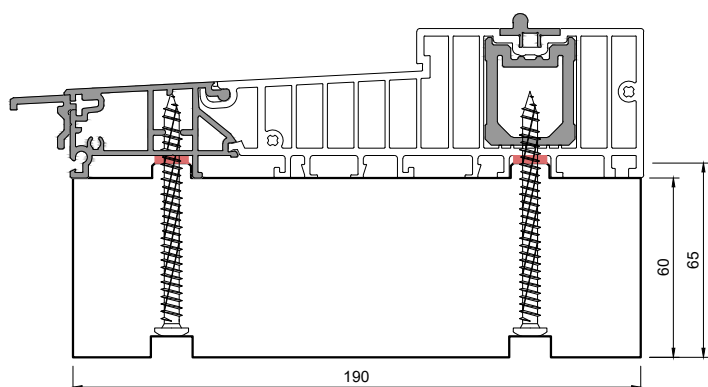
1200 mm – 3100002813



1200 mm – 3100002814

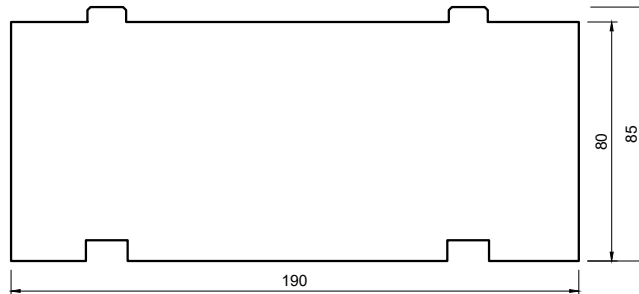


1200 mm – 3100002815

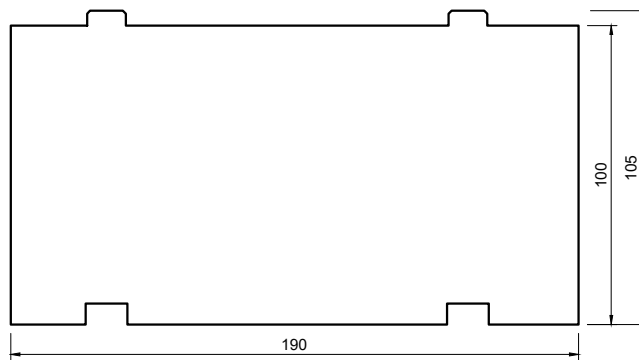


vhodné pro **ECO PASS B194** s mont. hl. 192

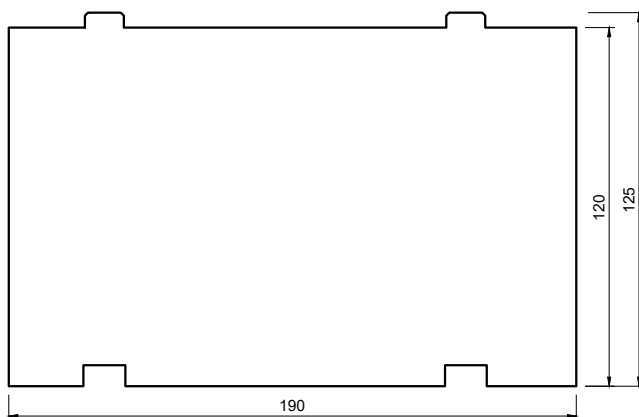
1200 mm – 3100002816



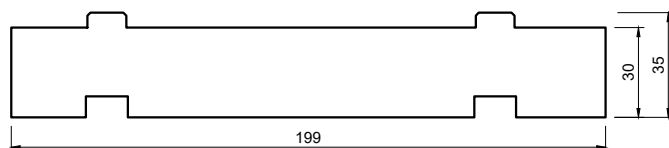
1200 mm – 3100002817



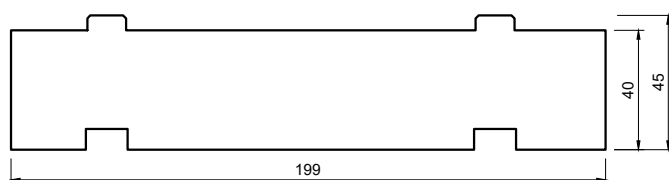
1200 mm –



1200 mm – 3100002819



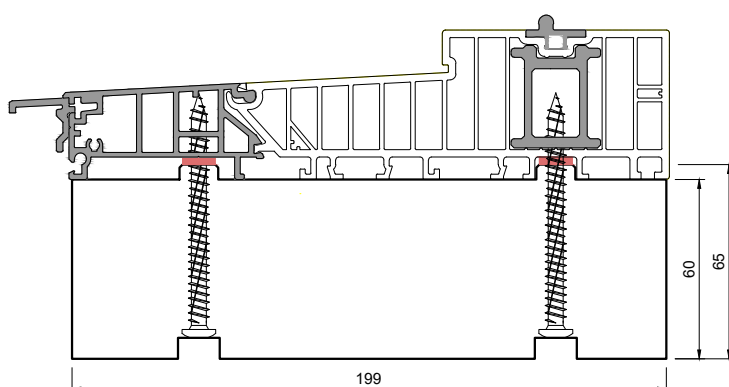
1200 mm – 3100002820



1200 mm – 3100002821

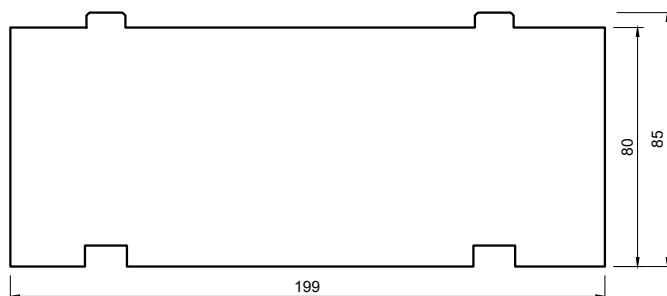


1200 mm – 3100002822

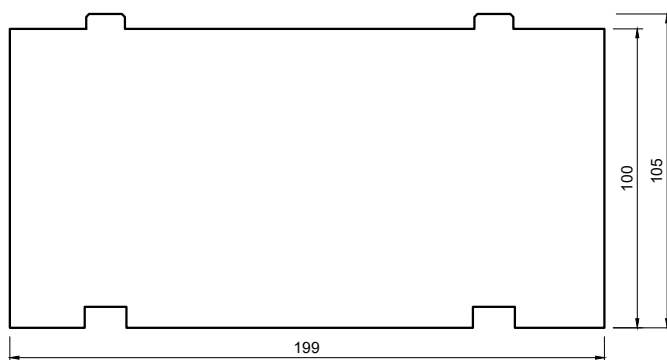


vhodné pro **ECO PASS B203** s mont. hl. 201

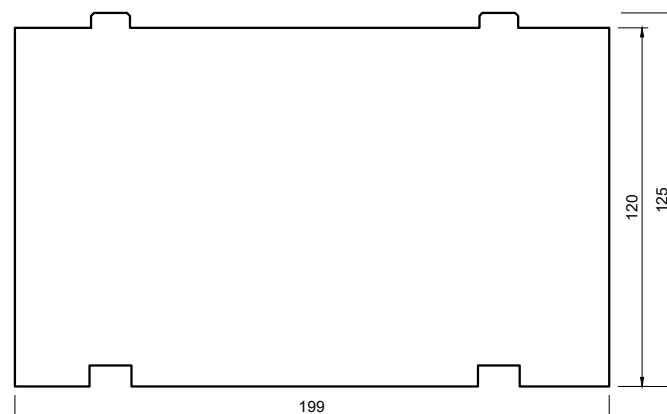
1200 mm – 3100002823



1200 mm – 3100002824

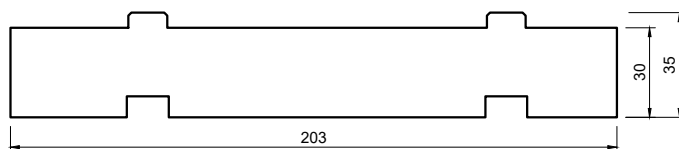


1200 mm – 3100002825

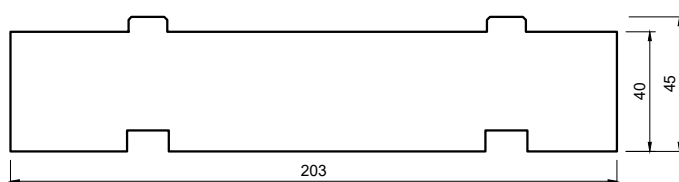


Izolační podkladové profily blaugelb EPS zdvižně posuvné dveře

1200 mm – 3100002826



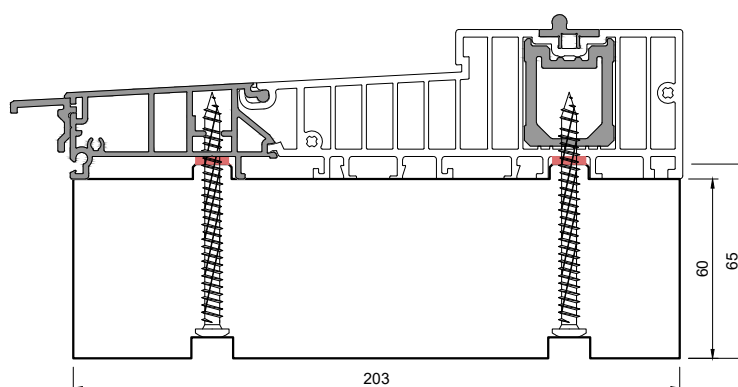
1200 mm – 3100002827



1200 mm – 3100002828



1200 mm – 3100002829

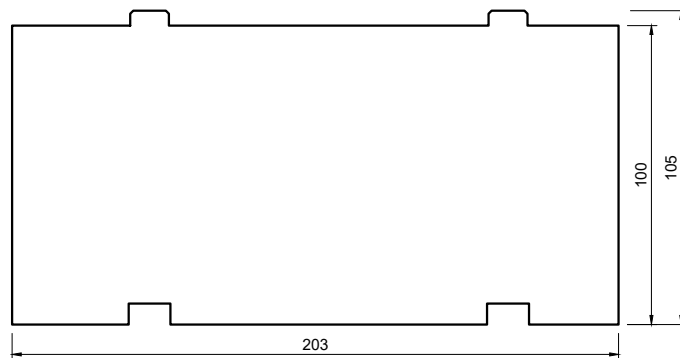


vhodné pro **ECO PASS B207** s mont. hl. 205

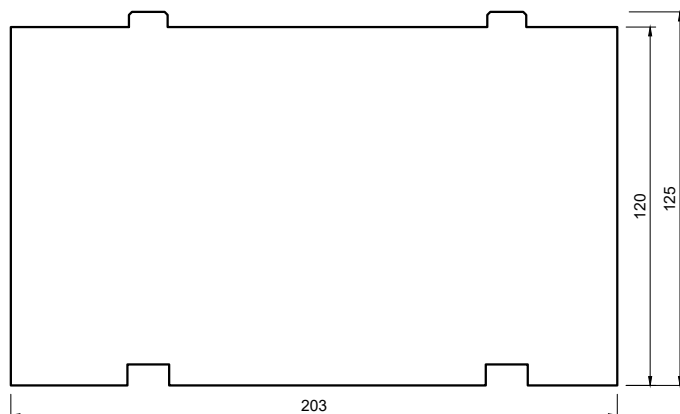
1200 mm – 3100002830



1200 mm – 3100002831



1200 mm – 3100002832



Izolační podkladové profily blaugelb EPS zdvižně posuvné dveře



Vezměte prosím na vědomí
také přehledy výkresů na
následujících dvoustranách.



Izolační podkladový profil blaugelb EPS zdvižně posuvné dveře

Izolační podkladový profil blaugelb EPS HS z vysoce zhuštěného EPS (expandovaného polystyrenu) byl vyvinut speciálně pro montáž jako podlahový podkladový profil pro **zdvižně posuvné prvky**. Izolační podkladové profily EPS vztažené k profilu lze vyrábět ve **výškách 30 až 120 mm**. Díky inovativnímu rybinovému spoji se mohou izolační podkladové profily blaugelb tvarově spojovat a tak zpracovávat v nekonečné délce. Rybinový spoj optimalizuje prořez až na nulu.

VHODNÉ PRO

- [01] **GU-thermostep 164 BT142** s mont. hl. izolačního podkladového profilu 140
- [02] **GU-thermostep 164 BT170** s mont. hl. izolačního podkladového profilu 168
- [03] **GU-thermostep 164 BT190** s mont. hl. izolačního podkladového profilu 188
- [04] **GU-thermostep 204 BT189** s mont. hl. izolačního podkladového profilu 187
- [05] **GU-thermostep 204 BT194** s mont. hl. izolačního podkladového profilu 192
- [06] **GU-thermostep 204 BT197** s mont. hl. izolačního podkladového profilu 195
- [07] **GU-thermostep 204 BT204** s mont. hl. izolačního podkladového profilu 202
- [08] **GU-thermostep 204 BT207** s mont. hl. izolačního podkladového profilu 205
- [09] **GU-thermostep 204 BT219** s mont. hl. izolačního podkladového profilu 217
- [10] **GU-thermostep 204 BT231** s mont. hl. izolačního podkladového profilu 229

Přiřazení profilového systému:

GU-thermostep 164 BT142	ALUPLAST SMART-SLIDE DŘEVO IV56, vzdálenost křídel 10 nebo 28 mm DŘEVO IV68, vzdálenost křídel 10 nebo 28 mm
GU-thermostep 164 BT170	DŘEVO IV78, vzdálenost křídel 28 mm
GU-thermostep 164 BT190	DŘEVO IV88, vzdálenost křídel 28 mm
GU-thermostep 204 BT189	GEALAN S9000, MONT. HL. = 190 DŘEVO IV78, vzdálenost křídel 28 mm REHAU SYNEGO, MONT. HL. = 190
GU-thermostep 204 BT194	SALAMANDER EVOLUTION DRIVE, MONT. HL. = 194 VEKA MOTION 82, MONT. HL. = 194
GU-thermostep 204 BT197	ALUPLAST SMART-SLIDE
GU-thermostep 204 BT204	DŘEVO IV88, vzdálenost křídel 28 mm DŘEVO IV90, vzdálenost křídel 25 mm DŘEVO IV92, vzdálenost křídel 22 mm
GU-thermostep 204 BT207	REHAU GENE0 86, MONT. HL. = 203 PROFINE PREMI DOOR 88, MONT. HL. = 207
GU-thermostep 204 BT219	SCHÜCO LIVING SLIDE 82, MONT. HL. = 194
GU-thermostep 204 BT231	DŘEVO IV110, vzdálenost křídel 22 mm

TECHNICKÉ ÚDAJE



Součinitel prostupu tepla

- při mont. hl. izolačního podkladového profilu 140
Hodnota U 0,288 W/m²K
- při mont. hl. izolačního podkladového profilu 168
Hodnota U 0,240 W/m²K
- při mont. hl. izolačního podkladového profilu 187
Hodnota U 0,216 W/m²K
- při mont. hl. izolačního podkladového profilu 188
Hodnota U 0,214 W/m²K
- při mont. hl. izolačního podkladového profilu 192
Hodnota U 0,210 W/m²K
- při mont. hl. izolačního podkladového profilu 195
Hodnota U 0,207 W/m²K
- při mont. hl. izolačního podkladového profilu 202
Hodnota U 0,200 W/m²K
- při mont. hl. izolačního podkladového profilu 205
Hodnota U 0,197 W/m²K
- při mont. hl. izolačního podkladového profilu 217
Hodnota U 0,186 W/m²K
- při mont. hl. izolačního podkladového profilu 229
Hodnota U 0,176 W/m²K

Chování při hoření B2 / třída E

Tlaková zatížitelnost

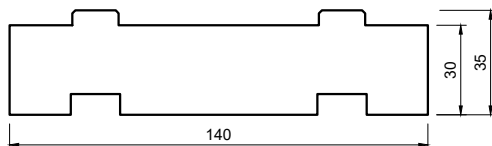
podkladní deska blaugelb HST 170x53 mm
12 533 N

Hodnota vytažení šroubu

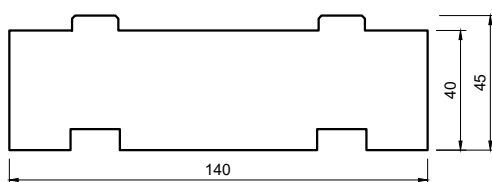
s montážním šroubem do okenních rámu blaugelb
FK-T30 7,5 x L
Hloubka zašroubování 40 / 60 / 80 / 100 mm
F_{rk} 1,33 / 2,20 / 2,87 / 3,76 kN

Izolační podkladové profily blaugelb EPS zdvižně posuvné dveře

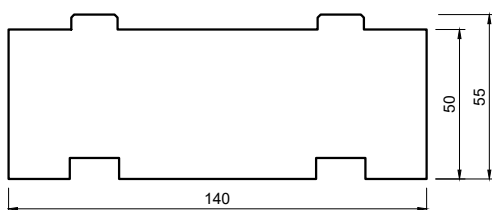
1200 mm – 3100003595



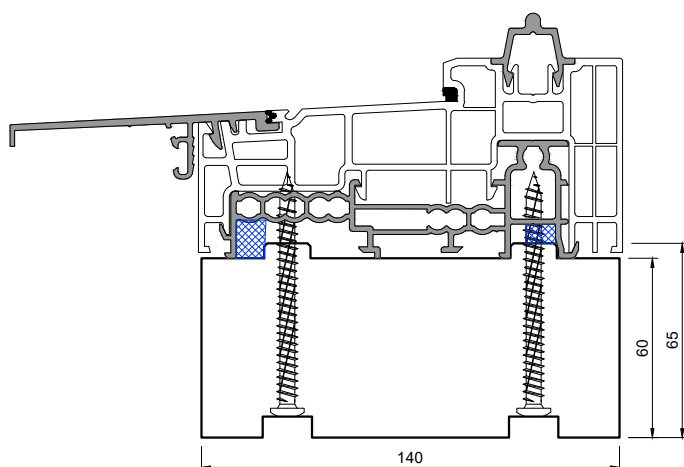
1200 mm – 3100003596



1200 mm – 3100003597

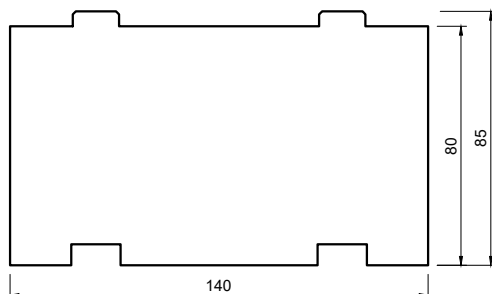


1200 mm – 3100003598

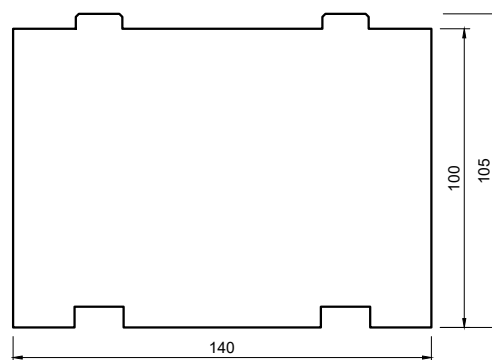


vhodné pro **GU-thermostep 164** s mont. hl. 142

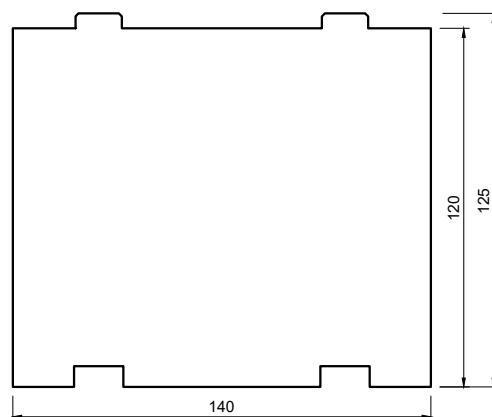
1200 mm – 3100003599



1200 mm – 3100003600

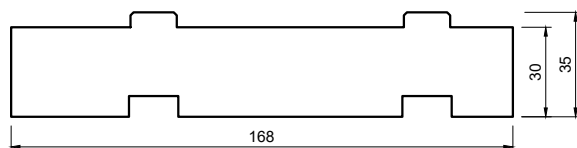


1200 mm – 3100003601

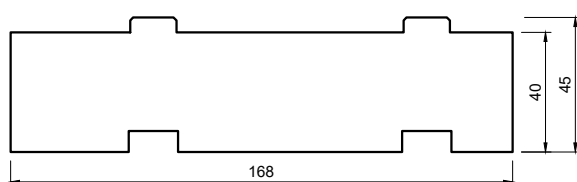


Izolační podkladové profily blaugelb EPS zdvižně posuvné dveře

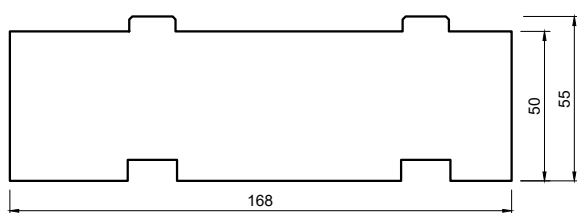
1200 mm – 3100003637



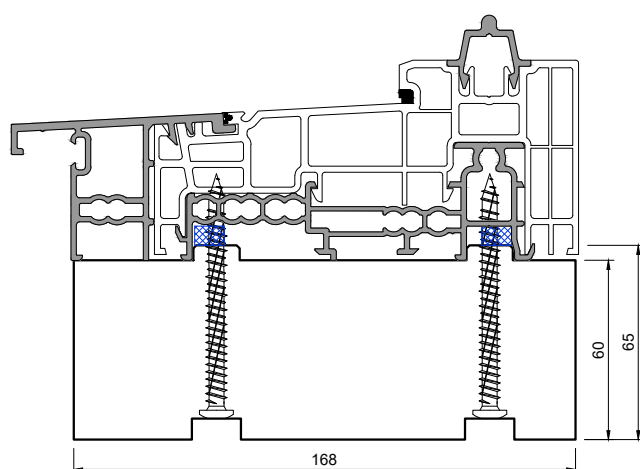
1200 mm – 3100003638



1200 mm – 3100003639

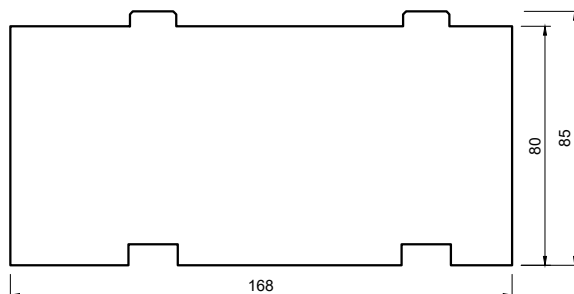


1200 mm – 3100003640

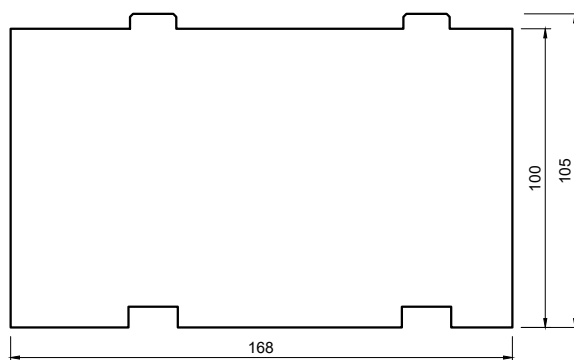


vhodné pro **GU-thermostep 164** s mont. hl. 170

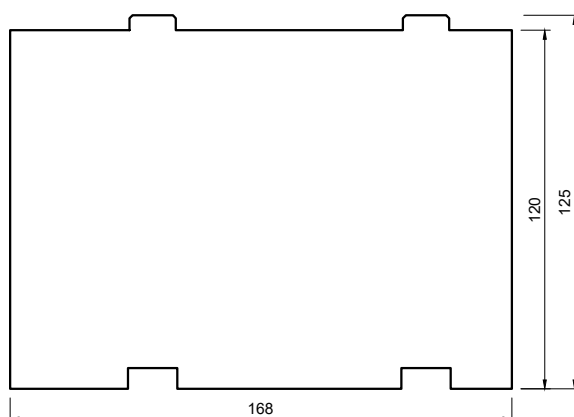
1200 mm – 3100003641



1200 mm – 3100003642

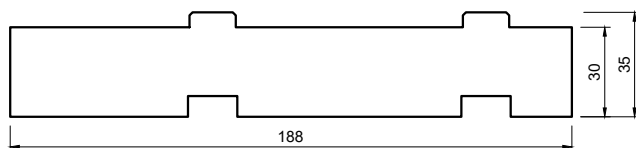


1200 mm – 3100003643

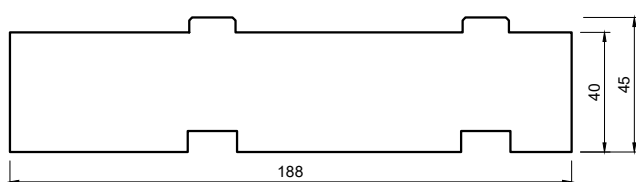


Izolační podkladové profily blaugelb EPS zdvižně posuvné dveře

1200 mm – 3100003658



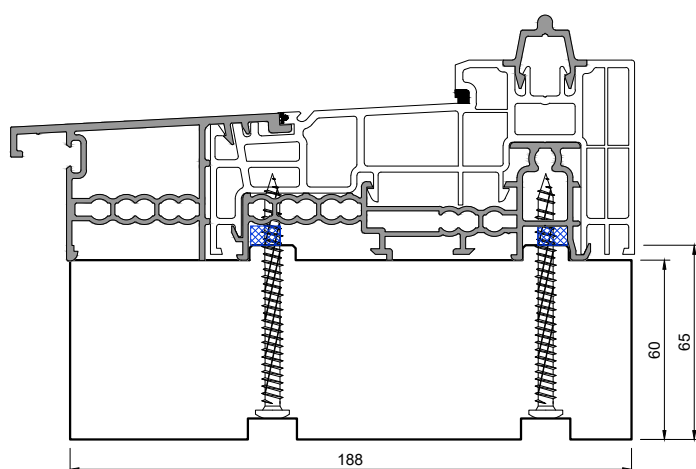
1200 mm – 3100003659



1200 mm – 3100003660

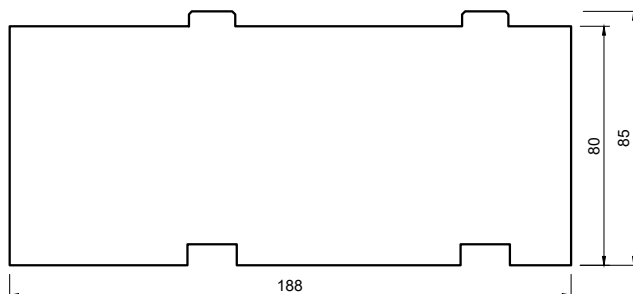


1200 mm –

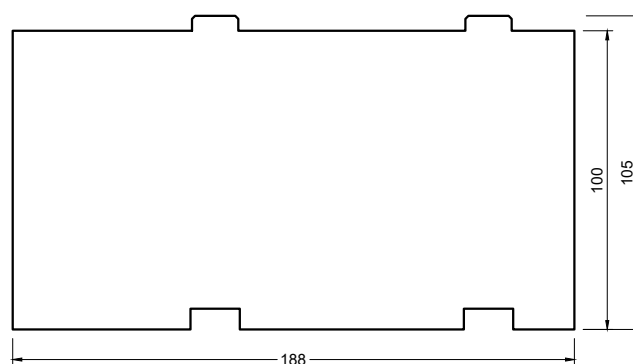


vhodné pro

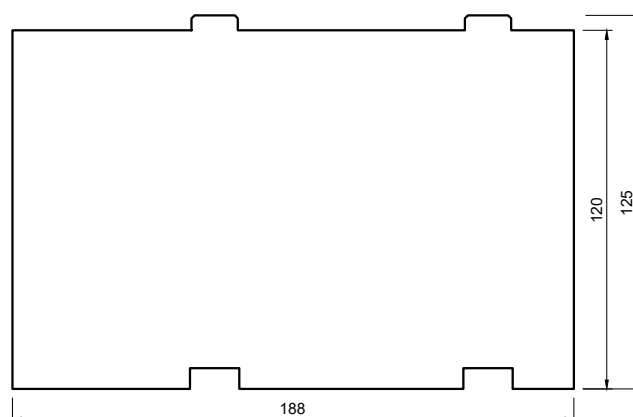
1200 mm – 3100003662



1200 mm – 3100003663

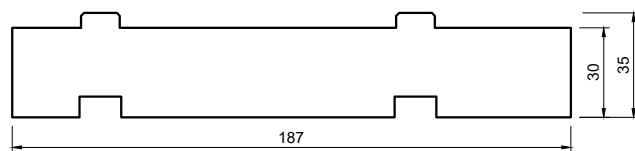


1200 mm – 3100003664



Izolační podkladové profily blaugelb EPS zdvižně posuvné dveře

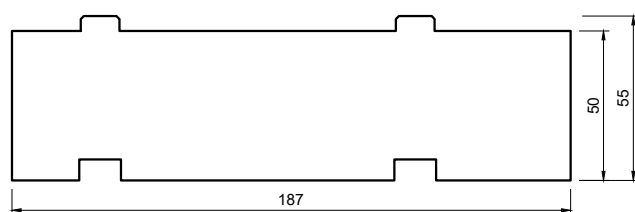
1200 mm – 3100003602



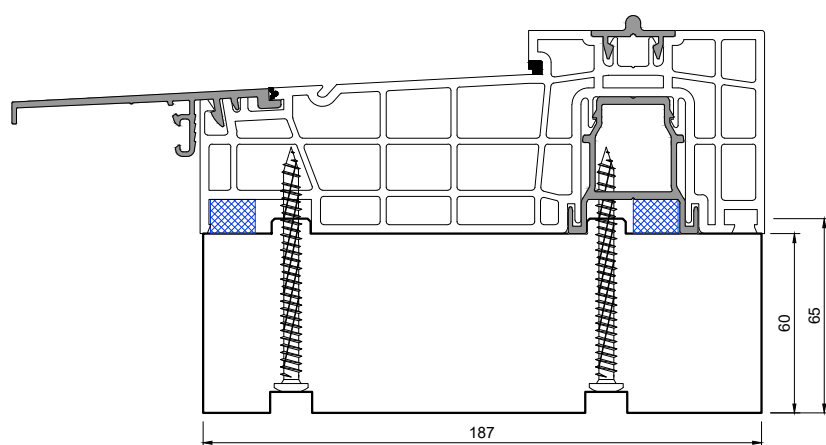
1200 mm – 3100003603



1200 mm – 3100003604

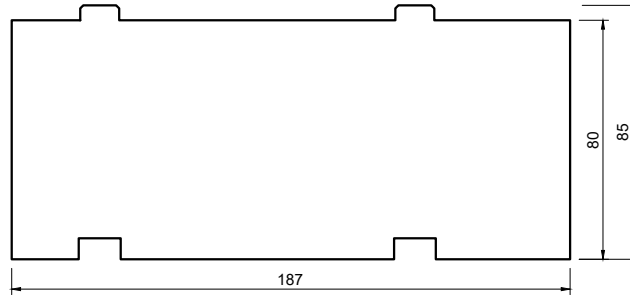


1200 mm – 3100003605

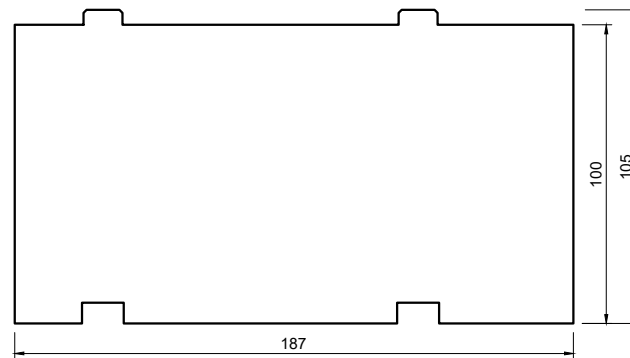


vhodné pro **GU-thermostep 204** s mont. hl. 189

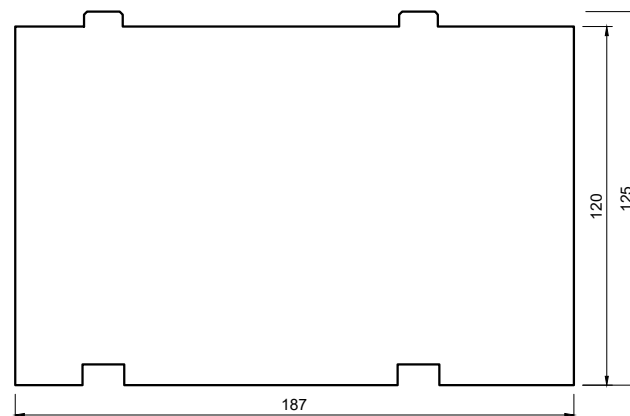
1200 mm – 3100003606



1200 mm – 3100003607

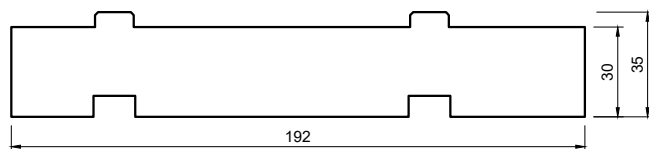


1200 mm – 3100003608

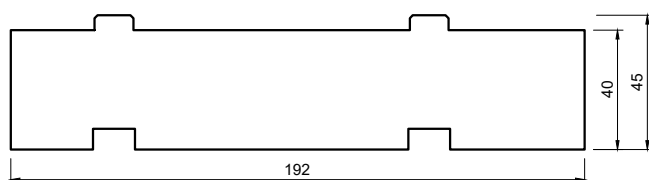


Izolační podkladové profily blaugelb EPS zdvižně posuvné dveře

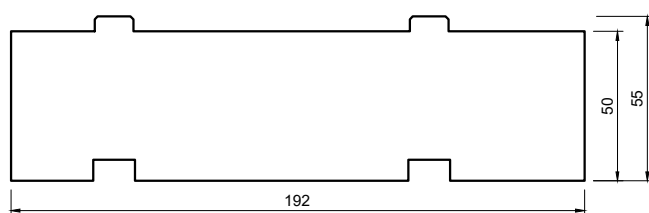
1200 mm – 3100003609



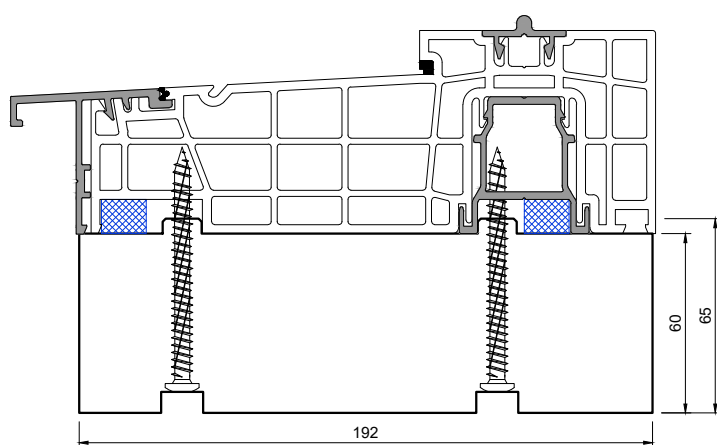
1200 mm – 3100003610



1200 mm – 3100003611

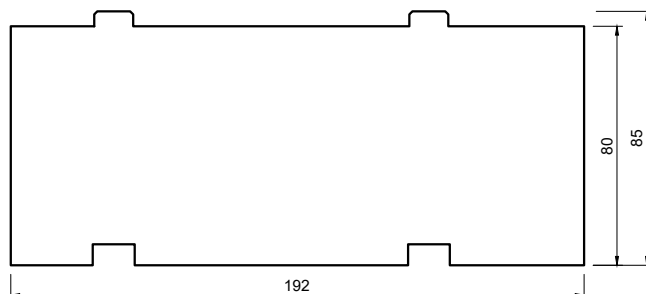


1200 mm – 3100003612

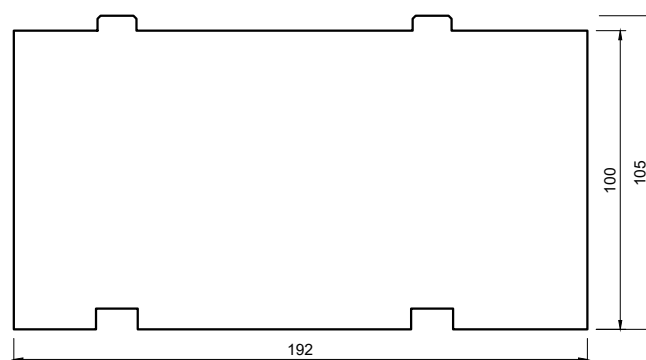


vhodné pro **GU-thermostep 204** s mont. hl. 194

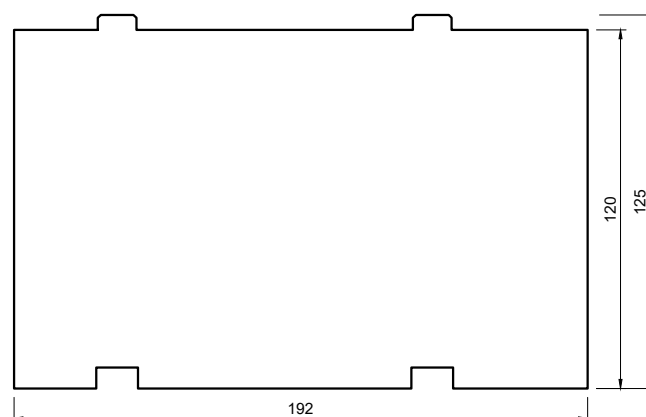
1200 mm – 3100003613



1200 mm – 3100003614

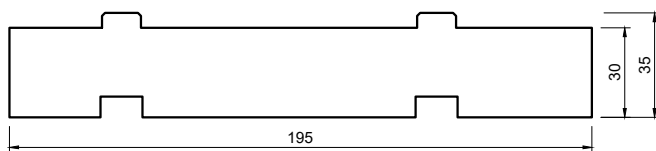


1200 mm – 3100003615



Izolační podkladové profily blaugelb EPS zdvižně posuvné dveře

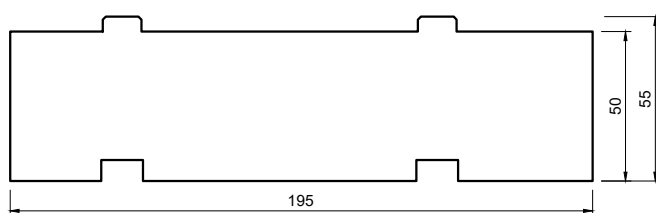
1200 mm –



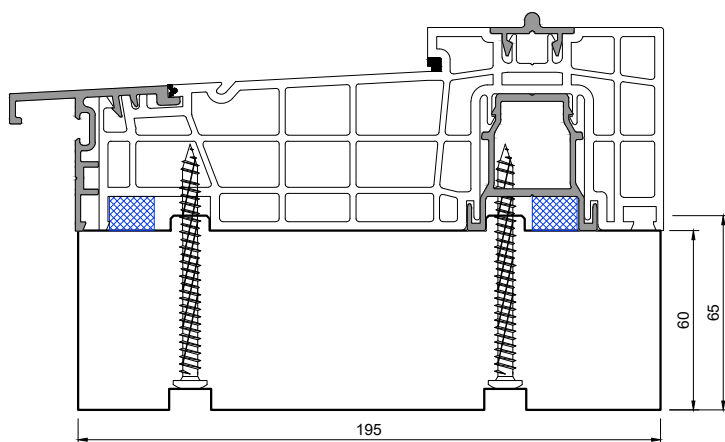
1200 mm – **3100003617**



1200 mm – **3100003618**

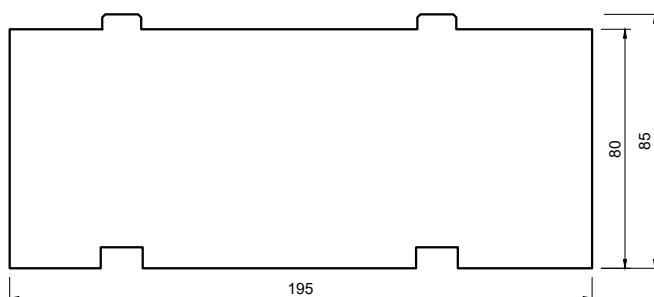


1200 mm – **3100003619**

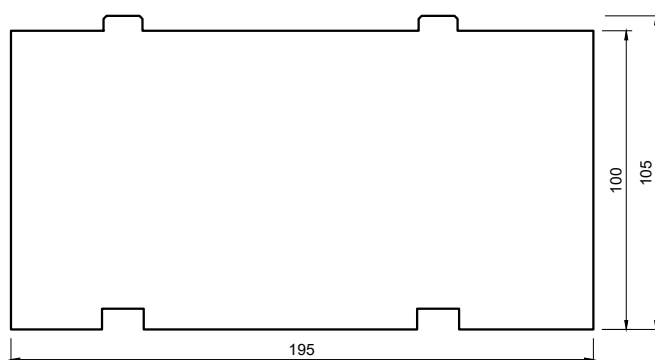


vhodné pro **GU-thermostep 204** s mont. hl. 197

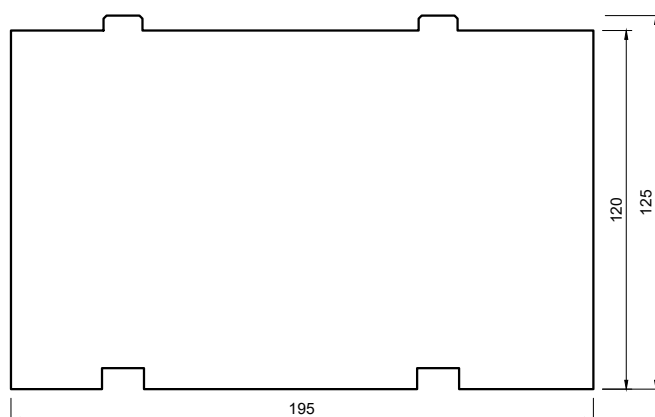
1200 mm – 3100003620



1200 mm – 3100003621

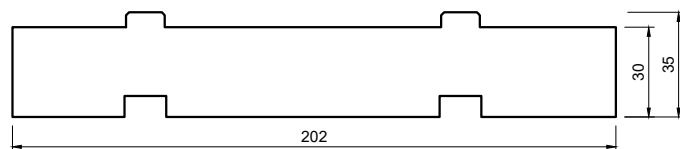


1200 mm – 3100003622

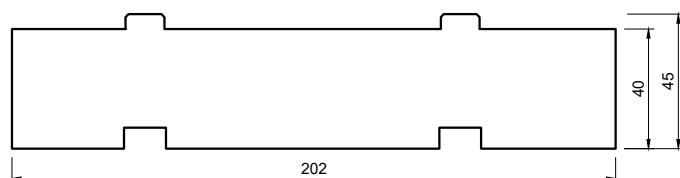


Izolační podkladové profily blaugelb EPS zdvižně posuvné dveře

1200 mm – 3100003623



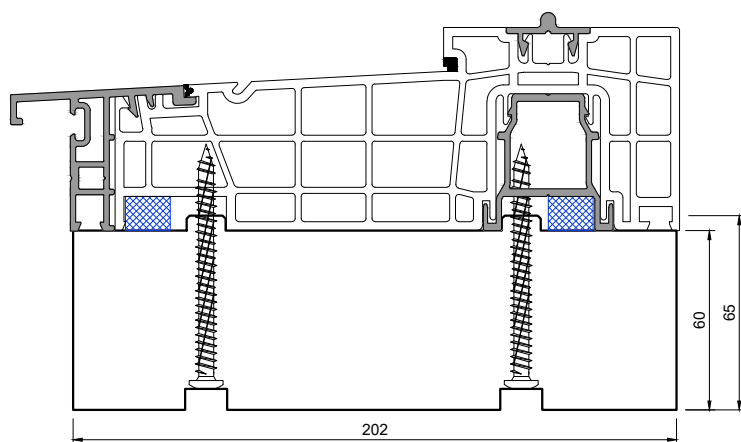
1200 mm – 3100003624



1200 mm –

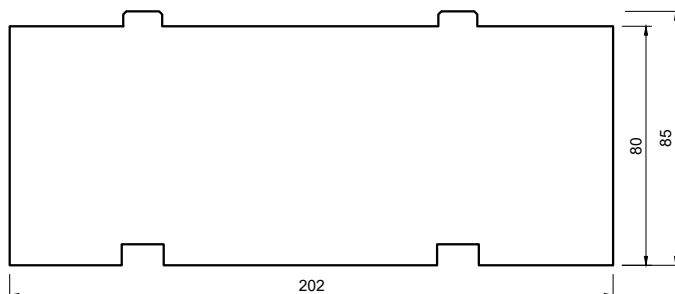


1200 mm – 3100003626

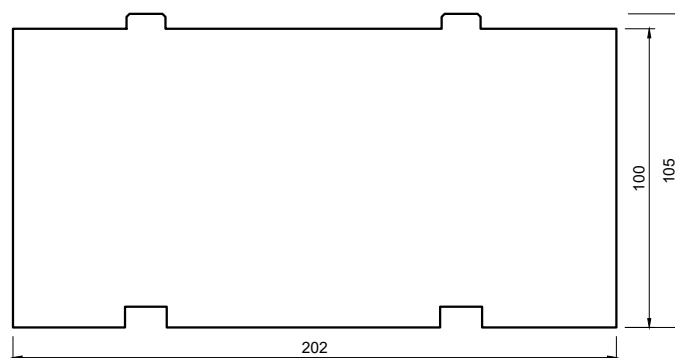


vhodné pro **GU-thermostep 204** s mont. hl. 204

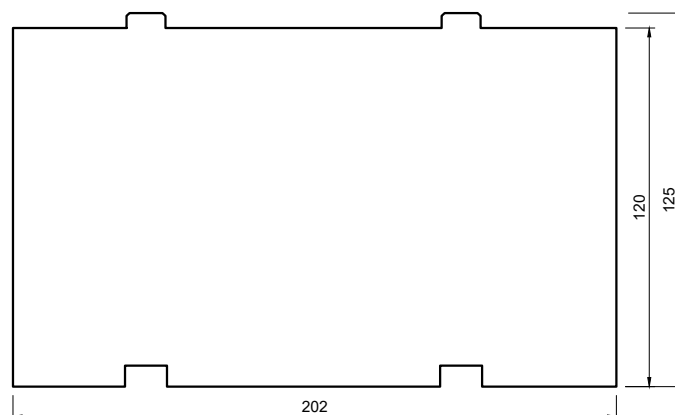
1200 mm – 3100003627



1200 mm – 3100003628

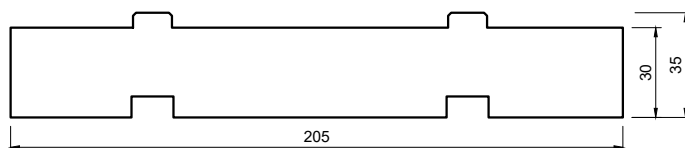


1200 mm – 3100003629



Izolační podkladové profily blaugelb EPS zdvižně posuvné dveře

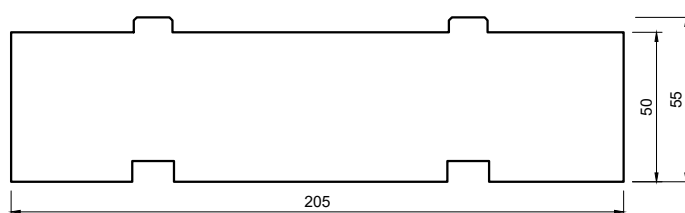
1200 mm – **3100003630**



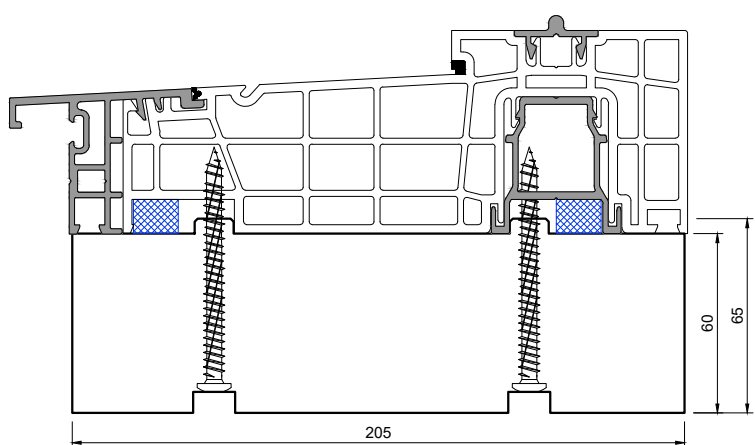
1200 mm –



1200 mm – **3100003632**

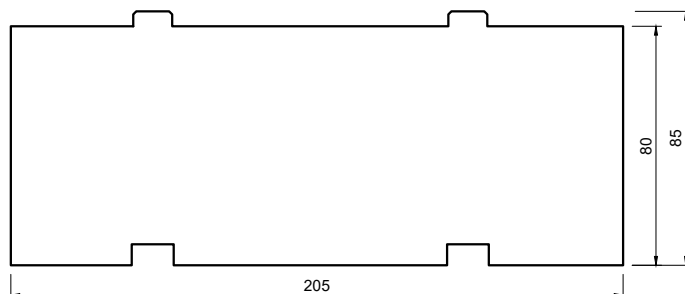


1200 mm – **3100003633**

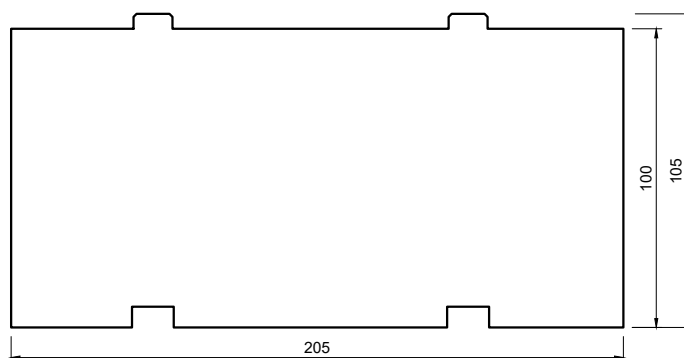


vhodné pro **GU-thermostep 204** s mont. hl. 207

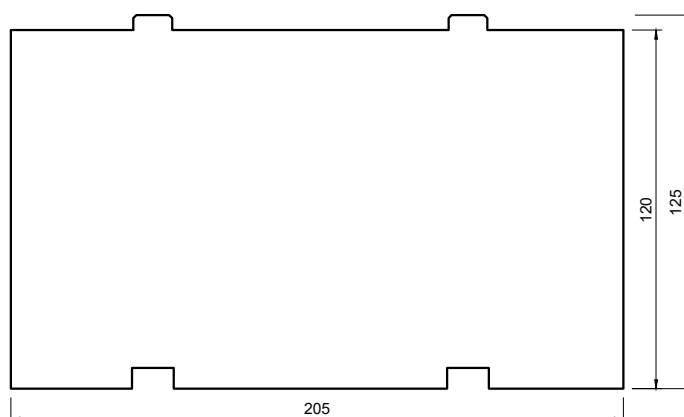
1200 mm – 3100003634



1200 mm – 3100003635

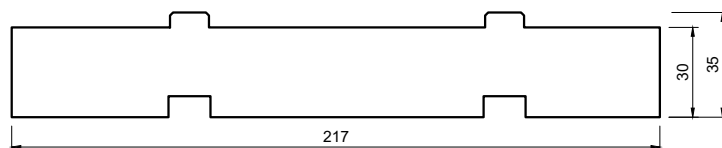


1200 mm – 3100003636



Izolační podkladové profily blaugelb EPS zdvižně posuvné dveře

1200 mm – 3100003644



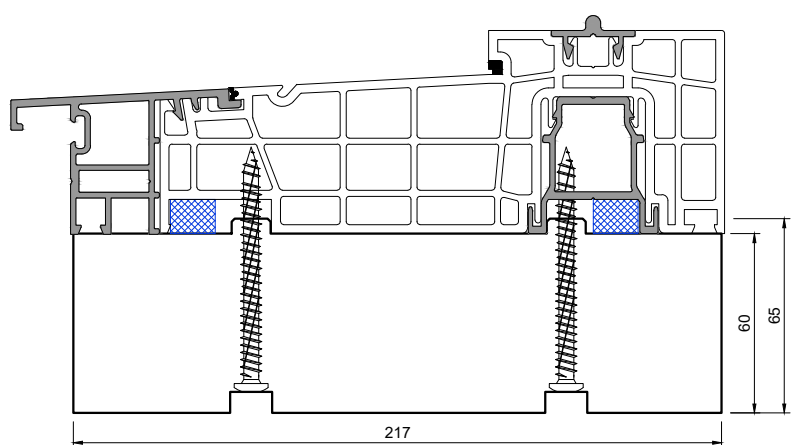
1200 mm – 3100003645



1200 mm – 3100003646

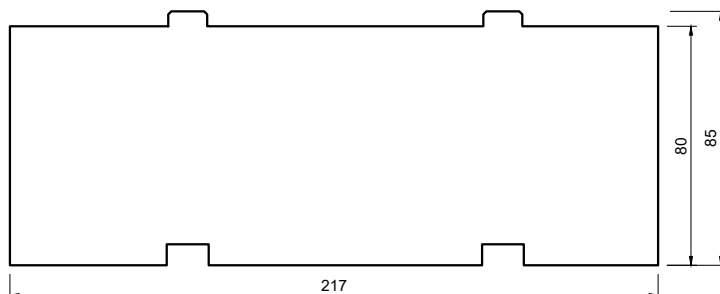


1200 mm – 3100003647

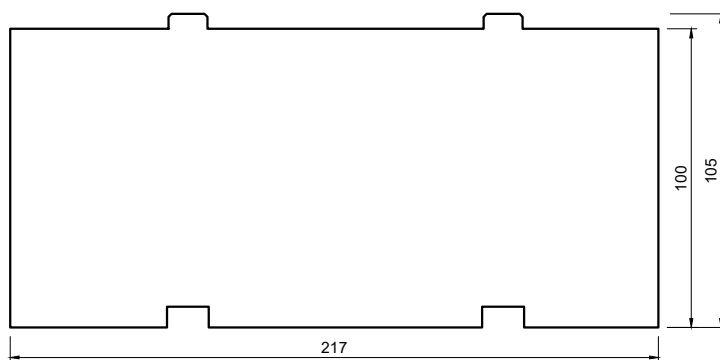


vhodné pro **GU-thermostep 204** s mont. hl. 219

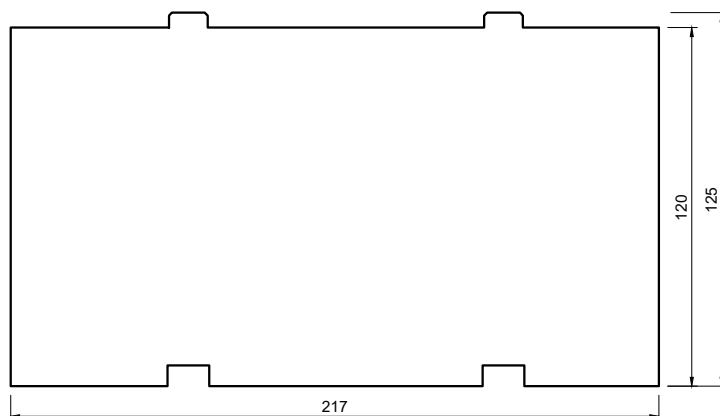
1200 mm – 3100003648



1200 mm – 3100003649

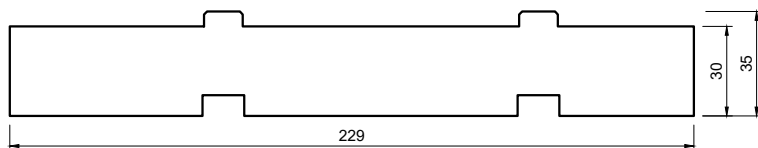


1200 mm – 3100003650

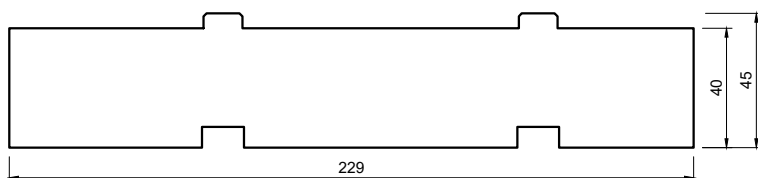


Izolační podkladové profily blaugelb EPS zdvižně posuvné dveře

1200 mm – 3100003651



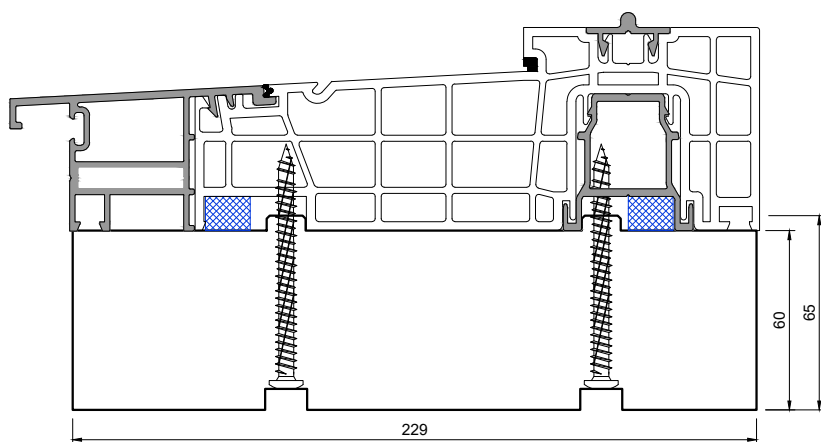
1200 mm – 3100003652



1200 mm – 3100003653

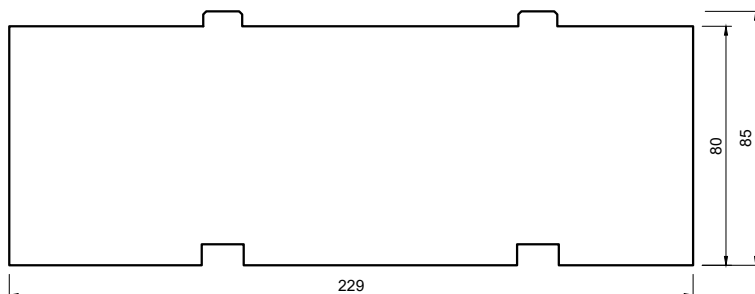


1200 mm – 3100003654

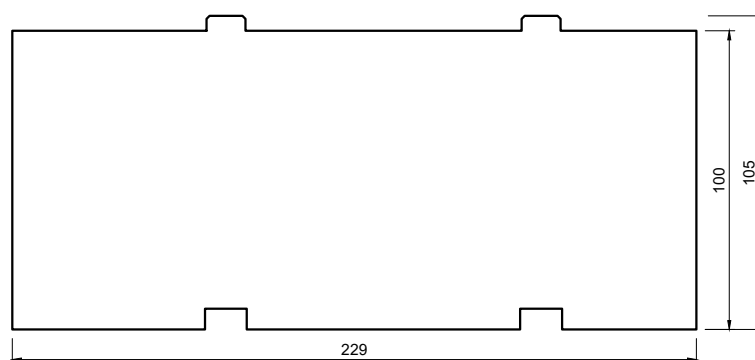


vhodné pro **GU-thermostep 204** s mont. hl. 231

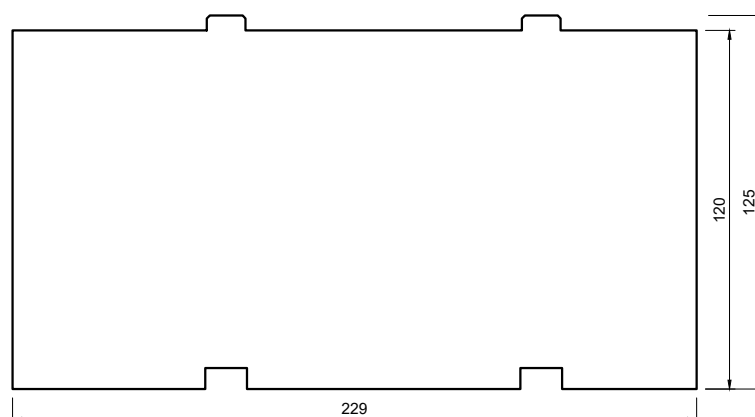
1200 mm – 3100003655



1200 mm – 3100003656



1200 mm – 3100003657



Izolační podkladové profily blaugelb EPS zdvižně posuvné dveře



Vezměte prosím na vědomí
také přehledy výkresů na
následujících dvoustranách.



Izolační podkladový profil blaugelb EPS zdvižně posuvné dveře

Izolační podkladový profil blaugelb EPS HS z vysoce zhuštěného EPS (expandovaného polystyrenu) byl vyvinut speciálně pro montáž jako podlahový podkladový profil pro **zdvižně posuvné prvky**. Izolační podkladové profily EPS vztažené k profilu lze vyrábět ve **výškách 30 až 120 mm**. Díky inovativnímu rybinovému spoji se mohou izolační podkladové profily blaugelb tvarově spojovat a tak zpracovávat v nekonečné délce. Rybinový spoj optimalizuje průřez až na nulu.

VHODNÉ PRO

- [01] **HAUTAU ThermoTop 2.1 175 WP4** s mont. hl. izolačního podkladového profilu 173
- [02] **HAUTAU ThermoTop 2.1 175 WP5** s mont. hl. izolačního podkladového profilu 173
- [03] **HAUTAU ThermoTop 2.2 175 WP11** s mont. hl. izolačního podkladového profilu 173
- [04] **HAUTAU ThermoTop 2.2 189 WP10** s mont. hl. izolačního podkladového profilu 187
- [05] **HAUTAU ThermoTop 2.2 200 WP12** s mont. hl. izolačního podkladového profilu 198

Přiřazení profilového systému:

ThermoTop 2.1 175 WP 4 / 4 co	DŘEVO IV68, vzdálenost křídel 28 mm
	DŘEVO IV78, vzdálenost křídel 28 mm
	DŘEVO IV80, vzdálenost křídel 28 mm
ThermoTop 2.1 175 WP 5 / 5 co	DŘEVO IV88, vzdálenost křídel 28 mm
	DŘEVO IV92, vzdálenost křídel 28 mm
ThermoTop 2.2 175 WP 11 / 11 co	PROFINE PREMI DOOR 76, MONT. HL. = 179
ThermoTop 2.2 189 WP 10 / 10 co	GEALAN S9000, MONT. HL. = 190
	REHAU SYNEGO 80, MONT. HL. = 190
	SALAMANDER EVOLUTION DRIVE 82, MONT. HL. = 194
ThermoTop 2.2 200 WP 12 / 12 co	REHAU GENE0 86, MONT. HL. = 203

TECHNICKÉ ÚDAJE



Součinitel prostupu tepla

při mont. hl. izolačního podkladového profilu 173

Hodnota U 0,233 W/m²K

při mont. hl. izolačního podkladového profilu 187

Hodnota U 0,216 W/m²K

při mont. hl. izolačního podkladového profilu 198

Hodnota U 0,204 W/m²K

Chování při hoření

B2 / třída E

Tlaková zatížitelnost

podkladní deska blaugelb HST 170x53 mm

12 533 N

Hodnota vytažení šroubu

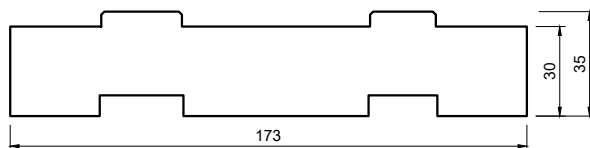
s montážním šroubem do okenních ráků blaugelb
FK-T30 7,5 x L

Hloubka zašroubování 40 / 60 / 80 / 100 mm

F_{RK} 1,33 / 2,20 / 2,87 / 3,76 kN

Izolační podkladové profily blaugelb EPS zdvižně posuvné dveře

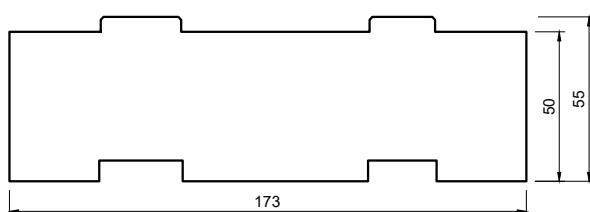
1200 mm – 3100003314



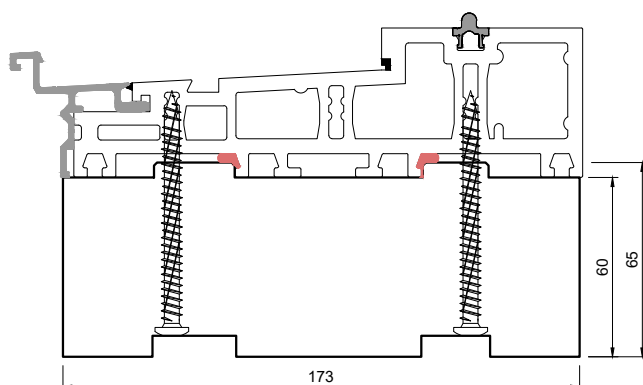
1200 mm – 3100003315



1200 mm – 3100003316

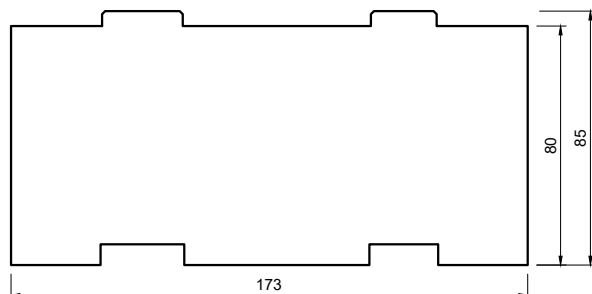


1200 mm –

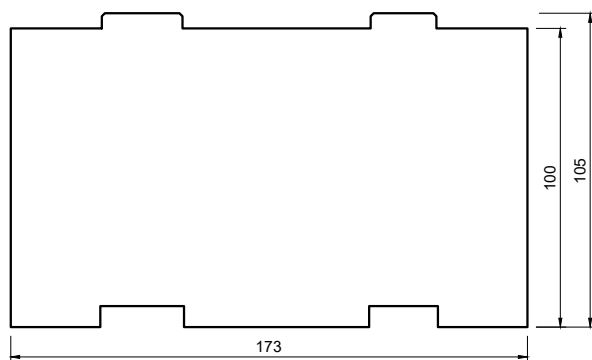


vhodné pro **ThermoTop 2.1 175 WP4** s mont. hl. 175

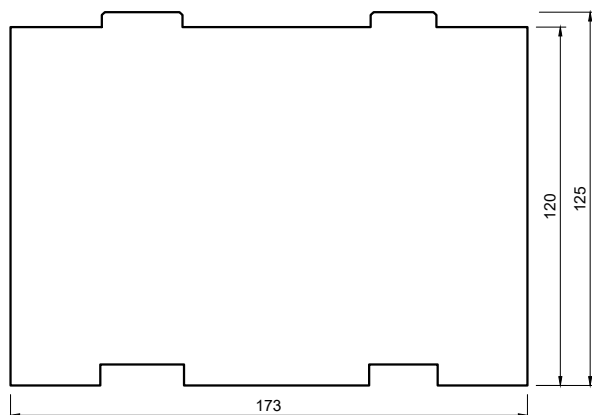
1200 mm – 3100003318



1200 mm – 3100003319

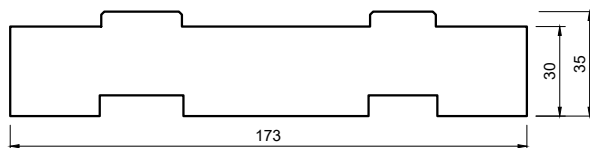


1200 mm – 3100003670

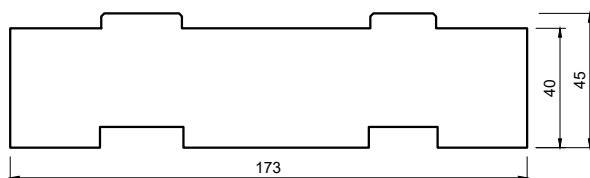


Izolační podkladové profily blaugelb EPS zdvižně posuvné dveře

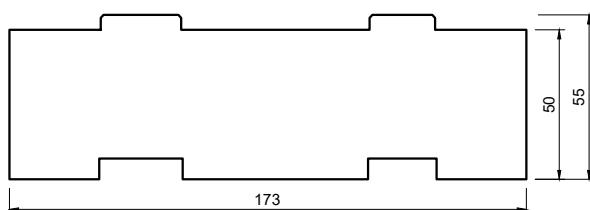
1200 mm – 3100003314



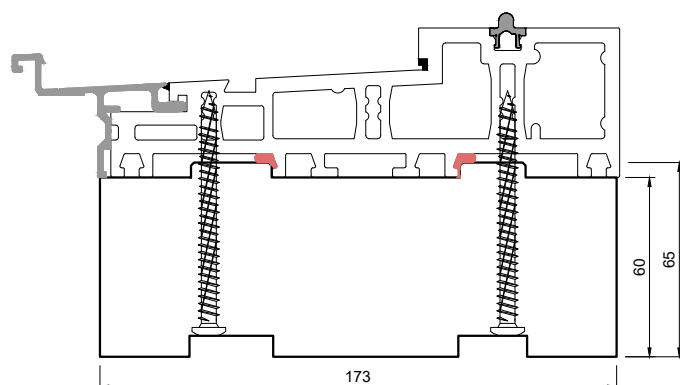
1200 mm – 3100003315



1200 mm – 3100003316

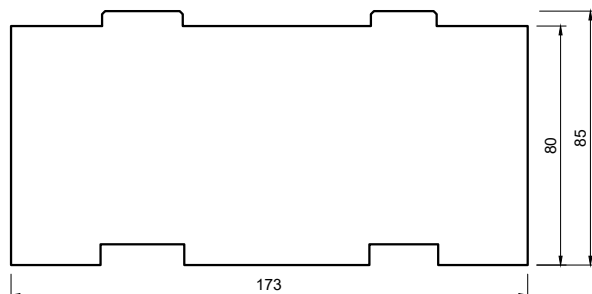


1200 mm – 3100003317

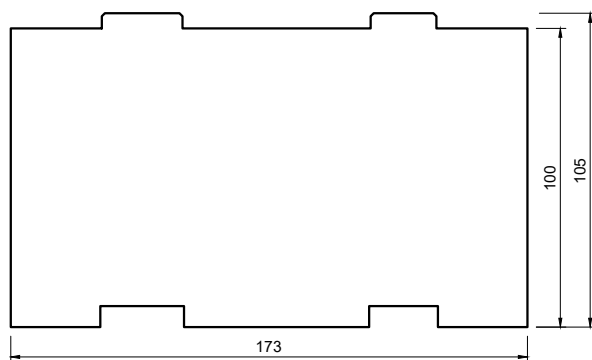


vhodné pro **ThermoTop 2.1 175 WP5** s mont. hl. 175

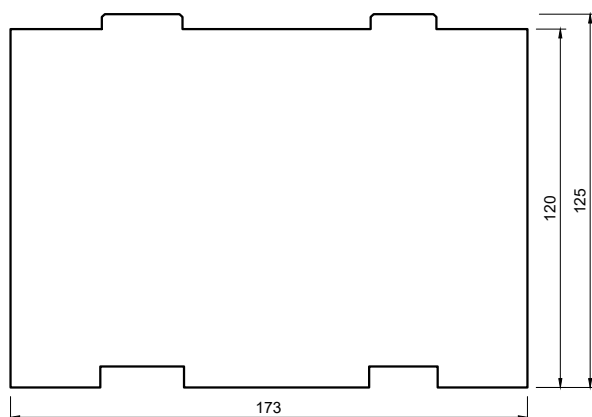
1200 mm – 3100003318



1200 mm – 3100003319

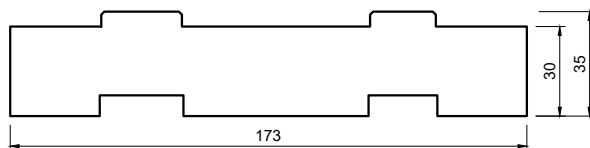


1200 mm –



Izolační podkladové profily blaugelb EPS zdvižně posuvné dveře

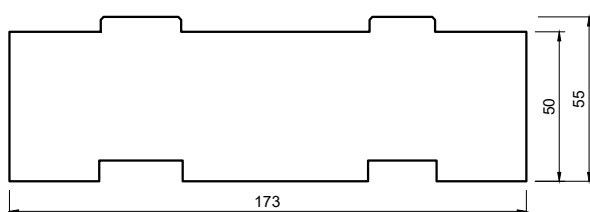
1200 mm – 3100003314



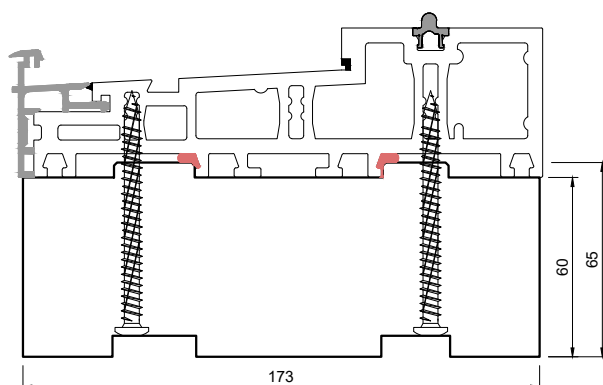
1200 mm – 3100003315



1200 mm – 3100003316

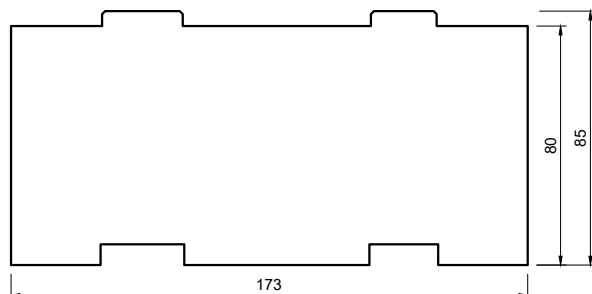


1200 mm – 3100003317

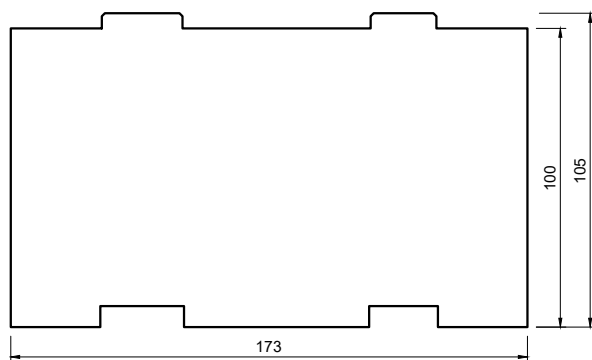


vhodné pro **ThermoTop 2.2 175 WP11** s mont. hl. 175

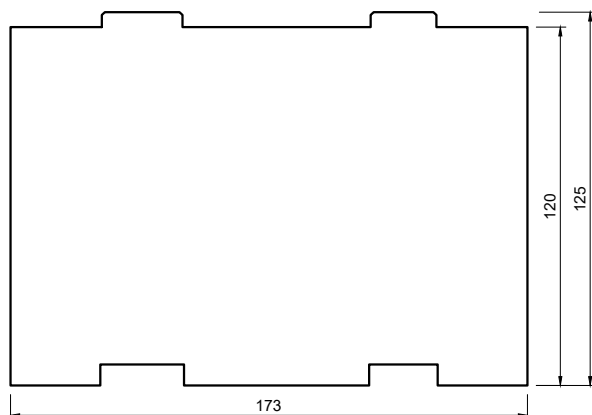
1200 mm – 3100003318



1200 mm – 3100003319

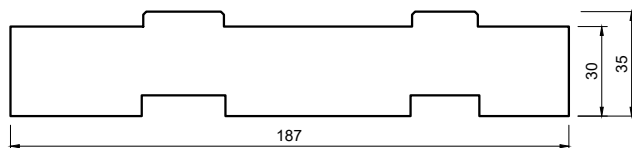


1200 mm – 3100003670



Izolační podkladové profily blaugelb EPS zdvižně posuvné dveře

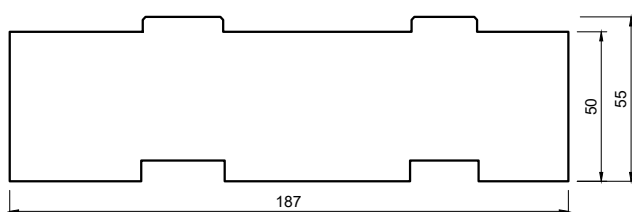
1200 mm – 3100003678



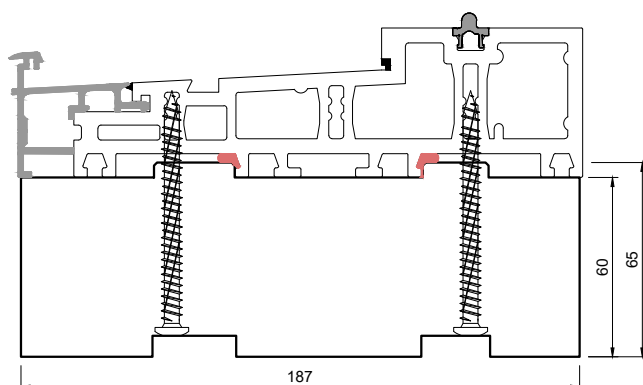
1200 mm – 3100003679



1200 mm – 3100003680

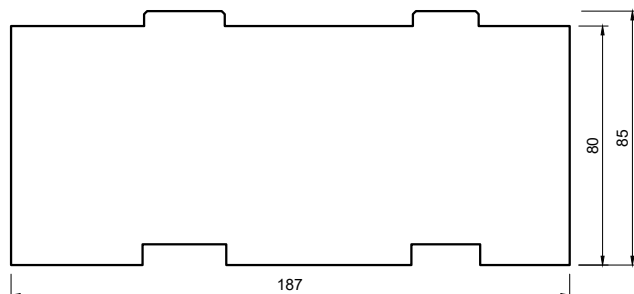


1200 mm – 3100003681

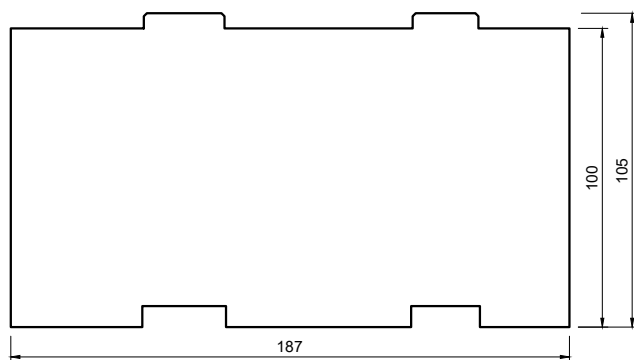


vhodné pro **ThermoTop 2.2 189 WP10** s mont. hl. 189

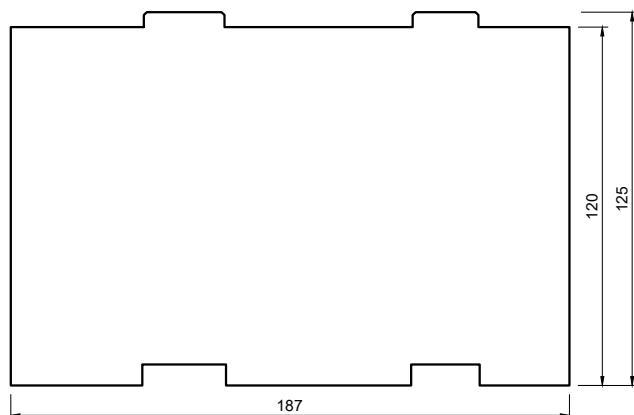
1200 mm – 3100003682



1200 mm – 3100003683

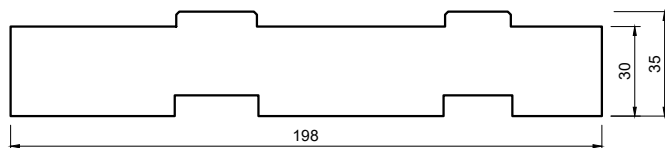


1200 mm – 3100003684

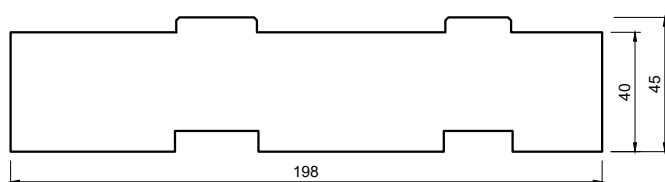


Izolační podkladové profily blaugelb EPS zdvižně posuvné dveře

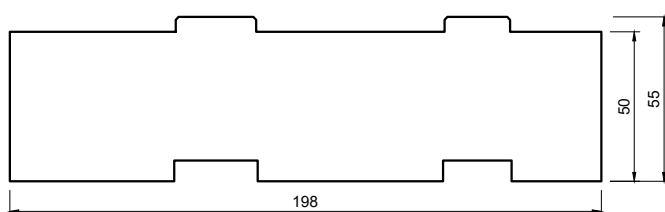
1200 mm – 3100003692



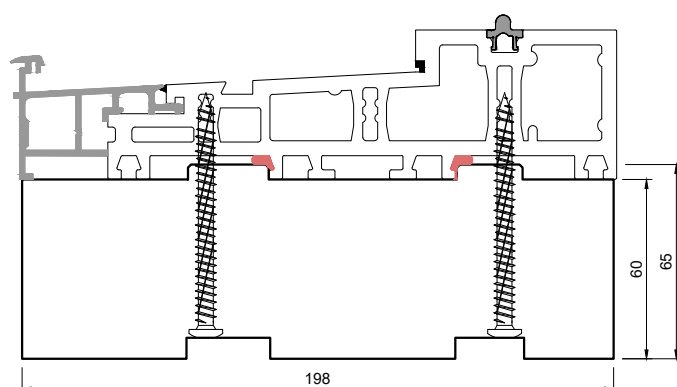
1200 mm – 3100003693



1200 mm – 3100003694

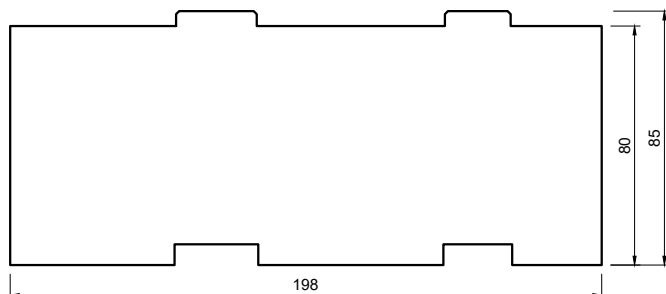


1200 mm – 3100003695

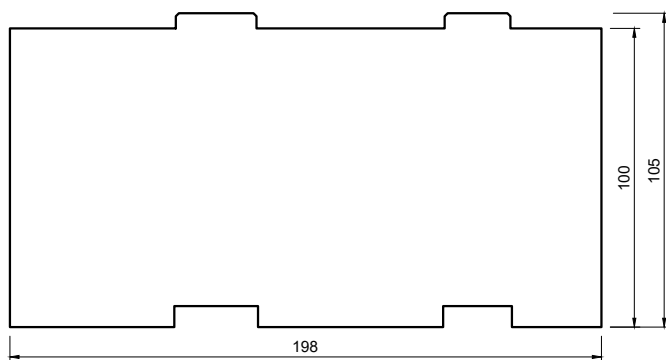


vhodné pro **ThermoTop 2.2 200 WP12** s mont. hl. 201

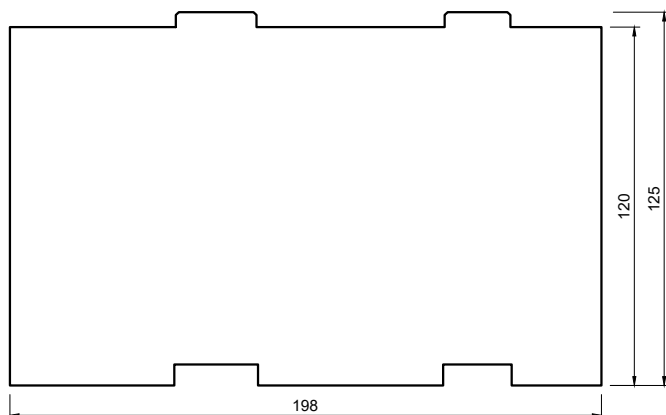
1200 mm – 3100003696



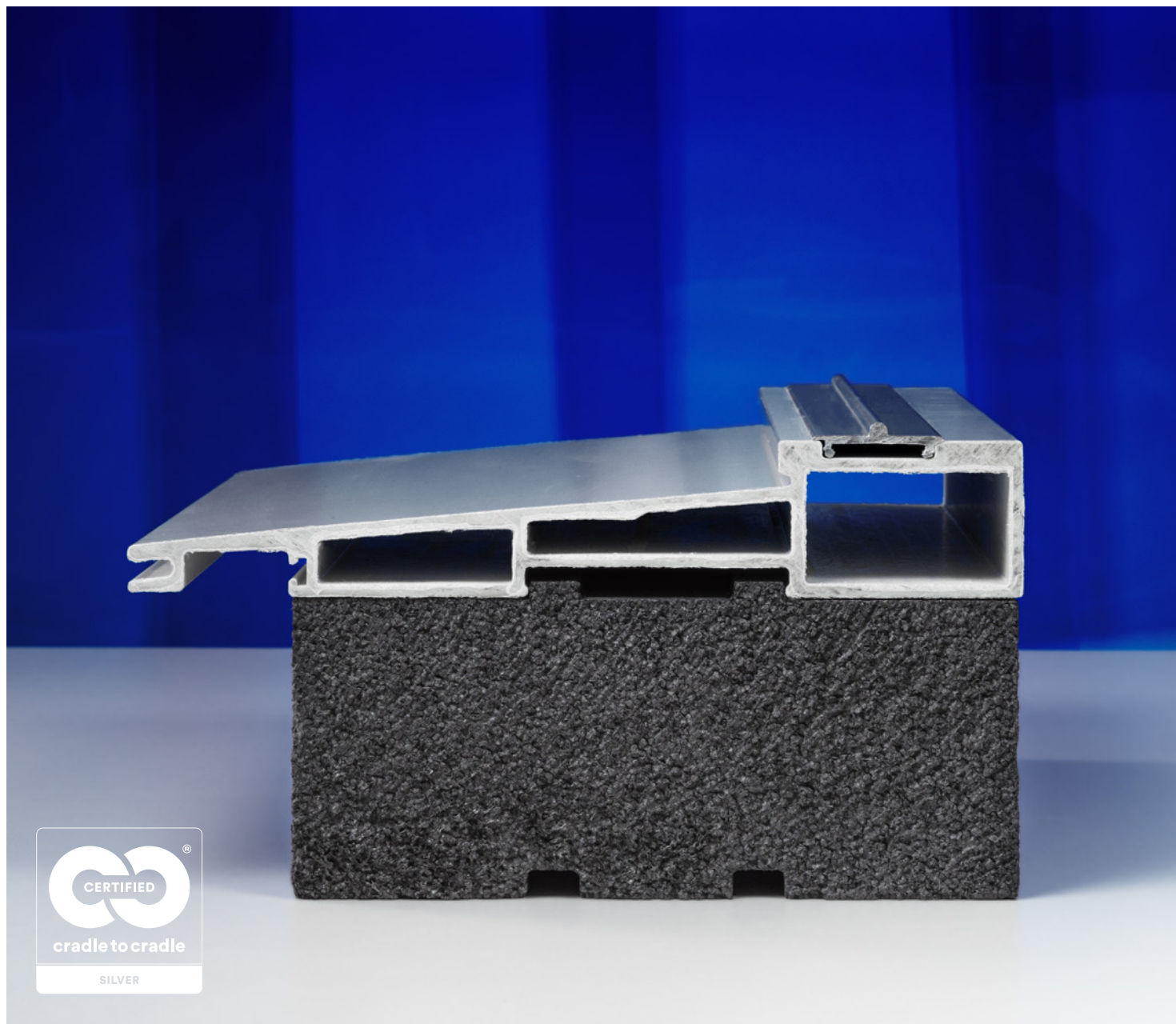
1200 mm – 3100003697



1200 mm – 3100003698



Izolační podkladové profily blaugelb EPS zdvižně posuvné dveře



Vezměte prosím na vědomí
také přehledy výkresů na
následujících dvoustranách.



vhodné pro **MACO GFK-základní těleso**

Izolační podkladový profil blaugelb EPS zdvižně posuvné dveře

Izolační podkladový profil blaugelb EPS HS z vysoce zhuštěného EPS (expandovaného polystyrenu) byl vyvinut speciálně pro montáž jako podlahový podkladový profil pro **zdvižně posuvné prvky**. Izolační podkladové profily EPS vztažené k profilu lze vyrábět ve **výškách 30 až 120 mm**. Díky inovativnímu rybinovému spoji se mohou izolační podkladové profily blaugelb tvarově spojovat a tak zpracovávat v nekonečné délce. Rybinový spoj optimalizuje prořez až na nulu.

VHODNÉ PRO

- [01] **MACO GFK-základní těleso 180** s mont. hl. izolačního podkladového profilu 123
- [02] **MACO GFK-základní těleso 180 CH** s mont. hl. izolačního podkladového profilu 178
- [03] **MACO GFK-základní těleso 180 CH úhel** s mont. hl. izolačního podkladového profilu 179
- [04] **MACO GFK-základní těleso 240** s mont. hl. izolačního podkladového profilu 195

Přiřazení profilového systému:

GFK-základní těleso 180	GEALAN S9000, MONT. HL. = 190 DŘEVO IV78
GFK-základní těleso 180 CH	GEALAN S9000, MONT. HL. = 190 REHAU SYNEGO 80, MONT. HL. = 190 SALAMANDER EVOLUTION DRIVE 82, MONT. HL. = 194
GFK-základní těleso 240	GEALAN S9000, MONT. HL. = 190 REHAU SYNEGO 80, MONT. HL. = 190 REHAU GENE0 86, MONT. HL. = 203 SALAMANDER EVOLUTION DRIVE 82, MONT. HL. = 194 DŘEVO IV78 DŘEVO IV88 DŘEVO IV92

TECHNICKÉ ÚDAJE



Součinitel prostupu tepla
při mont. hl. izolačního podkladového profilu 123
Hodnota U 0,328 W/m²K
při mont. hl. izolačního podkladového profilu 178
Hodnota U 0,226 W/m²K
při mont. hl. izolačního podkladového profilu 179
Hodnota U 0,225 W/m²K
při mont. hl. izolačního podkladového profilu 195
Hodnota U 0,207 W/m²K

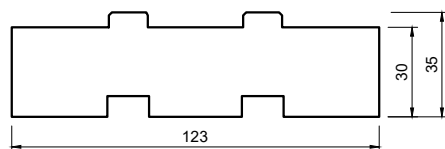
Chování při hoření
B2 / třída E

Tlaková zatížitelnost
podkladní deska blaugelb HST 170x53 mm
12 533 N

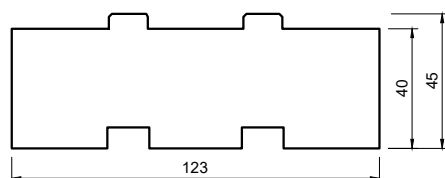
Hodnota vytažení šroubu
s montážním šroubem do okenních rámců blaugelb
FK-T30 7,5 x L
Hloubka zašroubování 40 / 60 / 80 / 100 mm
F_{RK} 1,33 / 2,20 / 2,87 / 3,76 kN

Izolační podkladové profily blaugelb EPS zdvižně posuvné dveře

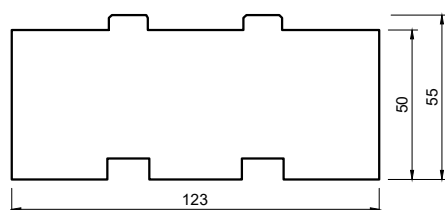
1200 mm – **3100003883**



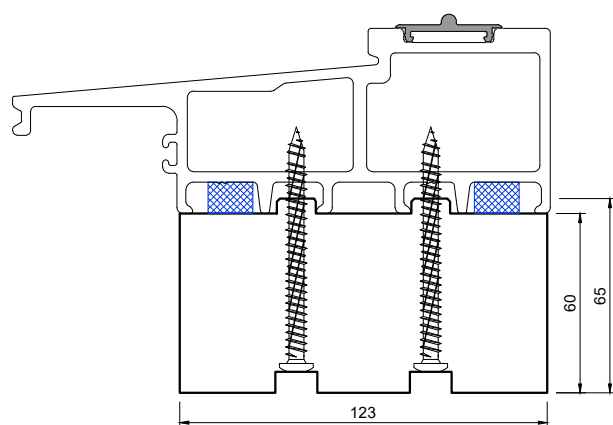
1200 mm – **3100003884**



1200 mm – **3100003885**

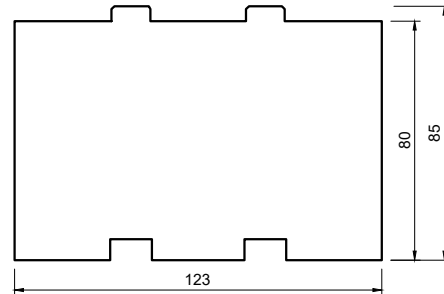


1200 mm – **3100003886**

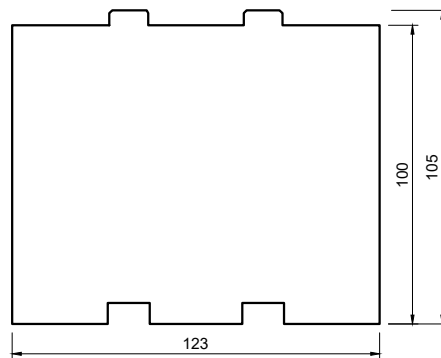


vhodné pro **GFK-základní těleso 180** s mont. hl. 180

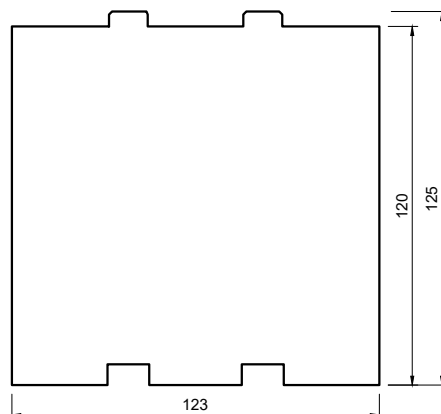
1200 mm – 3100003887



1200 mm – 3100003888

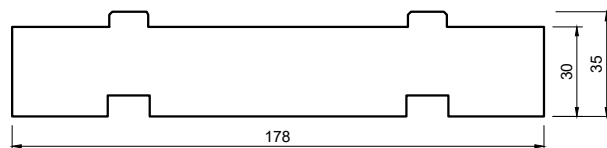


1200 mm – 3100003889



Izolační podkladové profily blaugelb EPS zdvižně posuvné dveře

1200 mm – 3100003702



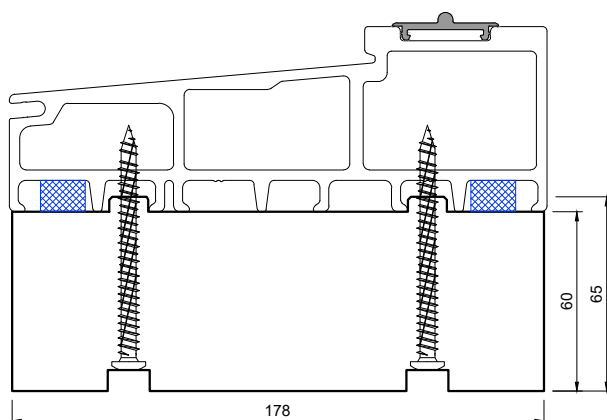
1200 mm – 3100003703



1200 mm – 3100003704

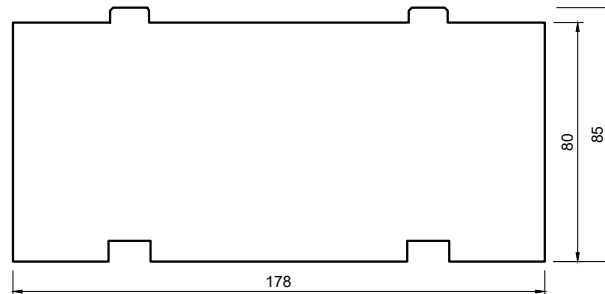


1200 mm – 3100003705

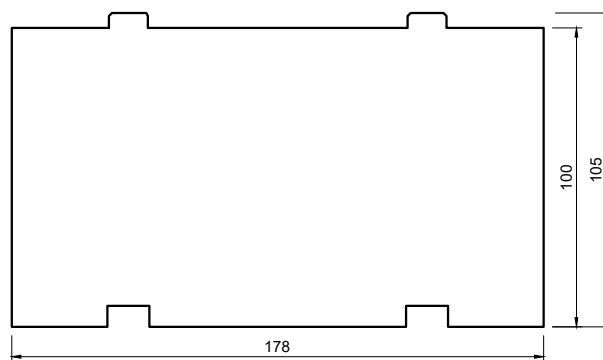


vhodné pro **GFK-základní těleso 180 CH s mont. hl. 180**

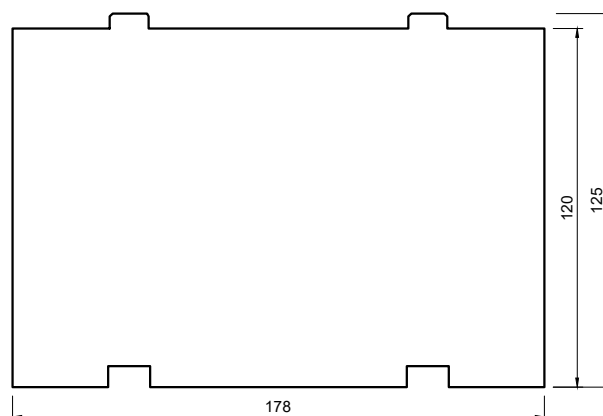
1200 mm – 3100003706



1200 mm – 3100003707

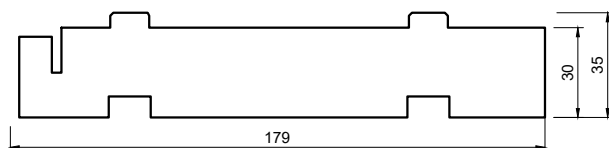


1200 mm – 3100003708

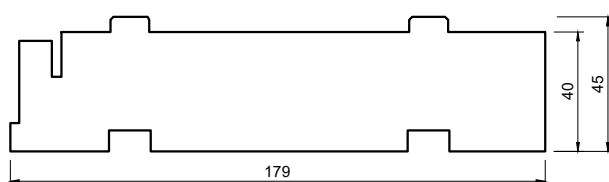


Izolační podkladové profily blaugelb EPS zdvižně posuvné dveře

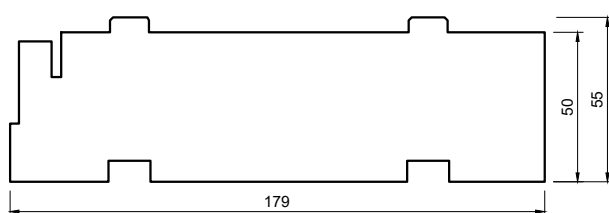
1200 mm – 3100003709



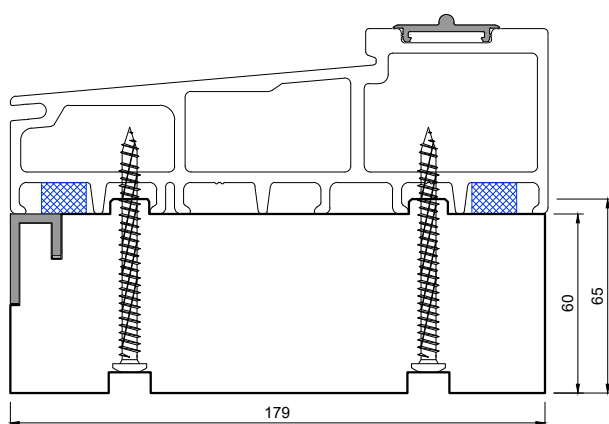
1200 mm – 3100003710



1200 mm – 3100003711

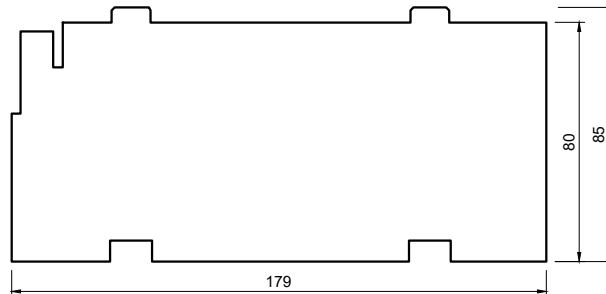


1200 mm – 3100003712

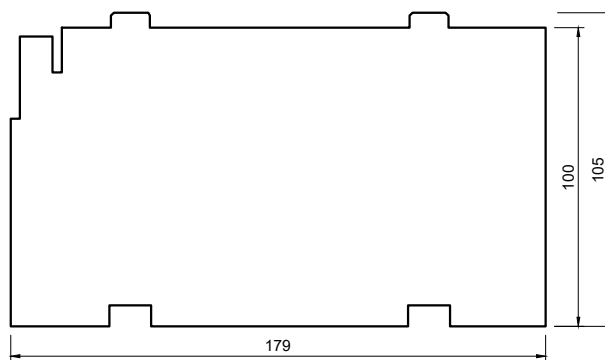


vhodné pro **GFK-základní těleso 180 CH W** s mont. hl. 180

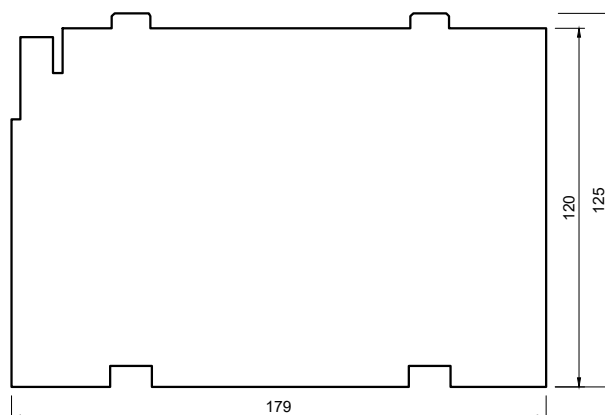
1200 mm – 3100003713



1200 mm – 3100003714

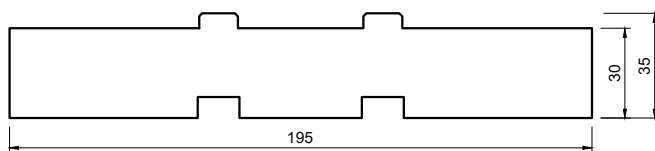


1200 mm – 3100003715

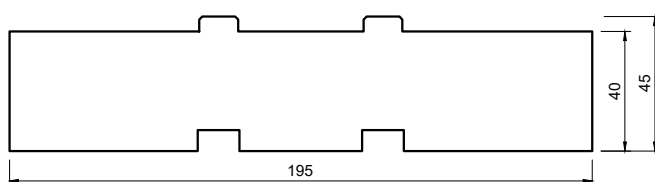


Izolační podkladové profily blaugelb EPS zdvižně posuvné dveře

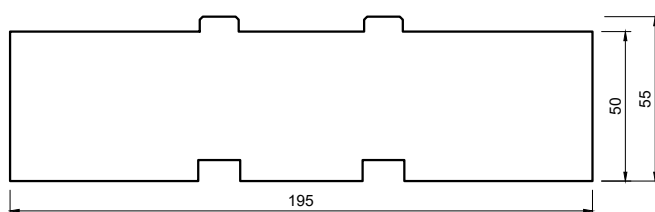
1200 mm – **3100003890**



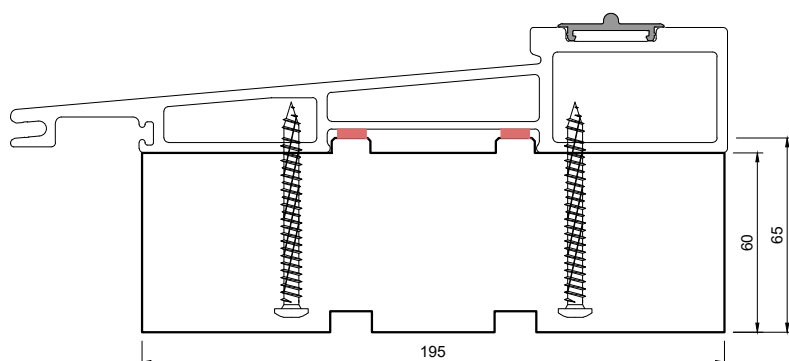
1200 mm – **3100003891**



1200 mm – **3100003892**

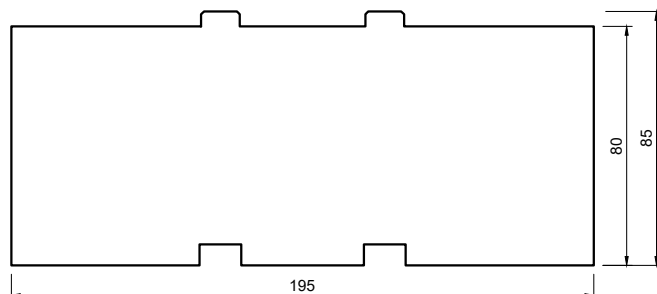


1200 mm – **3100003893**

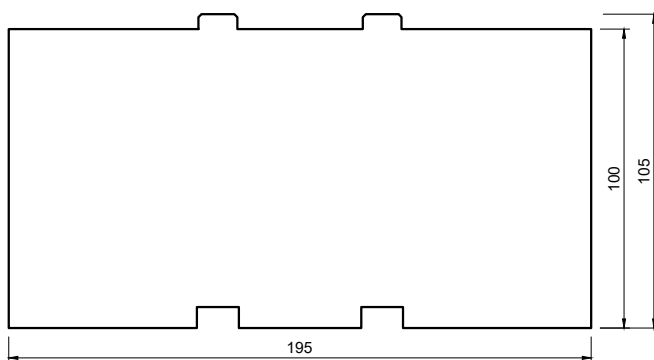


vhodné pro **GFK-základní těleso 240** s mont. hl. 240

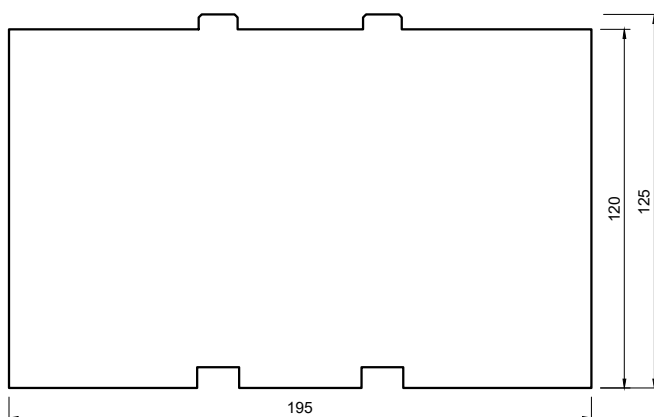
1200 mm – 3100003894



1200 mm – 3100003895



1200 mm – 3100003896



Izolační podkladové profily blaugelb EPS zdvižně posuvné dveře



Vezměte prosím na vědomí
také přehledy výkresů na
následující dvoustraně.



Izolační podkladový profil blaugelb EPS zdvižně posuvné dveře

Izolační podkladový profil blaugelb EPS HS z vysoce zhuštěného EPS (expandovaného polystyrenu) byl vyvinut speciálně pro montáž jako podlahový podkladový profil pro . Izolační podkladové profily EPS vztažené k profilu lze vyrábět ve výškách . Díky inovativnímu rybinovému spoji se mohou izolační podkladové profily blaugelb tvarově spojovat a tak zpracovávat v nekonečné délce. Rybinový spoj optimalizuje prořez až na nulu.

TECHNICKÉ ÚDAJE

[01] s mont. hl. izolačního podkladového profilu 169

Patio Life	Dřevo IV68
	Dřevo IV/(s volitelnou zvláštní konstrukcí)

Součinitel prostupu tepla
 při mont. hl. izolačního podkladového profilu 169
Hodnota U 0,238 W/m²K

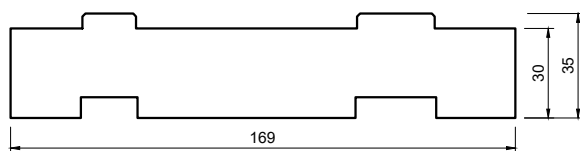
Chování při hoření
B2 / třída E

Tlaková zatížitelnost
 podkladní deska blaugelb HST 170x53 mm
12 533 N

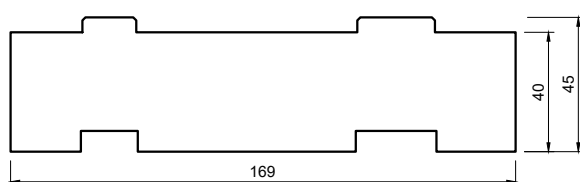
Hodnota vytažení šroubu
 s montážním šroubem do okenních rámců blaugelb
 FK-T30 7,5 x L
 Hloubka zašroubování 40 / 60 / 80 / 100 mm
F_{RK} 1,33 / 2,20 / 2,87 / 3,76 kN

Izolační podkladové profily blaugelb EPS zdvižně posuvné dveře

1200 mm – **3100003812**



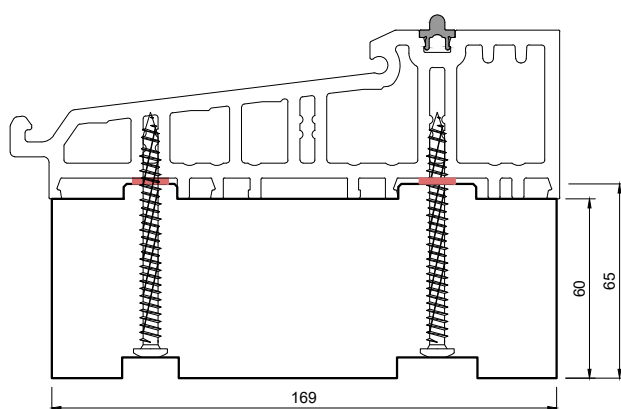
1200 mm – **3100003813**



1200 mm – **3100003814**

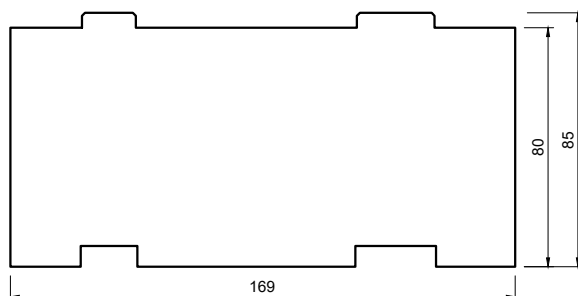


1200 mm – **3100003815**

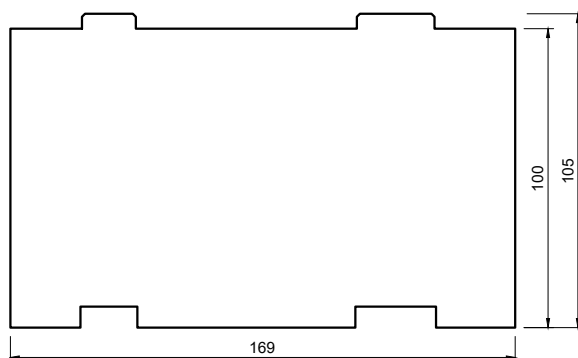


vhodné pro

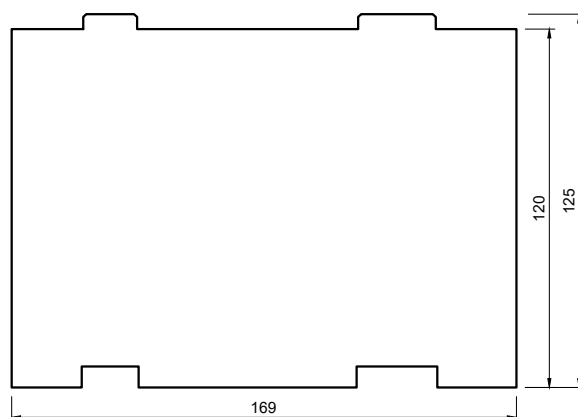
1200 mm – **3100003816**



1200 mm – **3100003875**



1200 mm – **3100003817**



**IEGENIA, GRETSCH-UNITAS,
HAUTAU, MACO, ROTO**



Naše nejmodernější strojní vybavení zaručuje nejen přesnost, ale díky integrovanému systému ecoPlus také šetří mnoho energie – zde se plně spoléháme na našeho partnera, společnost Homag AG, která má nejen naprosto solidní odborné znalosti, ale také potřebného ducha pro realizaci našich nápadů pro vaše výroby.

Plošné skladovací systémy HOMAG – inteligentní a udržitelné:

Pro šetrnou a plně automatickou přepravu a efektivní skladování velkorozměrových stavebních desek, optimalizace skladovacích ploch, optimalizace procesů, recyklace odpadu. Materiálový tok je optimalizován ve všech výrobních veličinách. Zásoby jsou řízeny transparentně a zpracovatelské stroje jsou optimálně vytíženy.

Pila HOMAG SAWTEQ B-400 – výkonná a flexibilní:

Při řezání je pro nás důležitá spolehlivá kvalita, vysoký výkon a vysoká průchodnost materiálu.

To zajišťuje již samotný vysoký přesah pilového kotouče a potřebná flexibilita pro řezy celých balíků nebo jednotlivých desek. K tomu se přidává vysoká míra přizpůsobitelnosti díky řadě prvků přídatného vybavení. Máme pilu, která přesně splní všechny vaše požadavky.

HOMAG CNC-CENTATEQ P-210 – individuální a přesná:

Přesné dokončování, aby vše dobře sedělo.

Výkonné obráběcí centrum s pětiosým vřetenem jako nastavovací osou pro řezání, vrtání a frézování v libovolné rovině, kontrola přesnosti a preciznost – téměř žádné přání nezůstane nesplněné.

Systém ecoPLUS – v zájmu životního prostředí:

Energie, čas, materiál a personál jsou vzácné zdroje. Díky technologii ecoPlus ušetříme až 20 % energie, snižujeme emise CO₂ a zároveň chráníme životní prostředí.

We care
Social Responsibility





www.ihre-fertigung.de